

セブンイレブンとなり！初回約155,500円～で入居出来ます 与儀小道向 大通り沿い 敷金ナシ ペット可 国道330号出やすい

【間取り図】



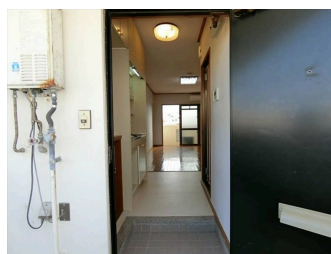
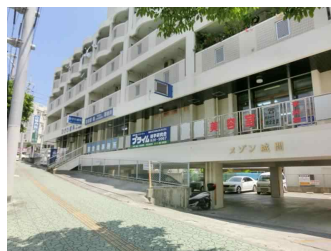
2階以上 最上階 フローリング
鉄筋(RC造) 即入居可 ペット可
家主別住まい 駐車場あり

ペット条件：応相談 ペット保証金として1ヶ月分発生致します。
仲介手数料は賃料の1ヵ月分に消費税が付加された額になります。
契約概算金は入居日によって日割家賃が発生しますので若干変動します。

1年未満の解約の場合、違約金として賃料1ヵ月分が掛かります。
保証委託料は契約時：賃料総額の70%、月額：賃料総額の1%が掛かります。但しご契約内容によっては保証会社、保証委託料が変わる場合があります。

定期借家契約のため再契約の際は事務手数料16,500円(税込)が掛かります。

間取り図及び写真が現状と異なる場合は現状優先とします。



種別	貸アパート		
地域	那覇市樋川		
家賃	37,000円		
共益費	2,000円	衛生費	
駐車場	1台 / 5,000円	駐車場備考	
敷金		礼金	20,000円
手数料	46,200円	契約概算金	155,500円
その他一時金	火災保険料：14,500円 家賃保証料：30,800円 - 礼金20,000円は退去時のクリーニング代に充当。		

名称	(管理)メゾン城間		
所在地	沖縄県那覇市樋川1 3 6 9		
築年	1995年6月(築28年)		
所在階数	5階 / 5階建		
入居日	即時可	専有面積	20.66㎡(6.2坪)
間取り	1R(洋10)		
交通	与儀小学校前バス停より徒歩2分		
校区	与儀小学校 神原中学校		
契約期間	定期借家・2.0年	契約料	16,500円
設備	システムキッチン	カウンターキッチン	バス・トイレ別
	温水洗浄便座	浴槽	洗髪洗面化粧台
クローゼット	ウォークインクローゼット	インターネット対応	ガス衣類乾燥機
	モニター付きインターホン	エレベーター	オール電化
		冷房	エアコン
			オートロック
			下駄箱

沖縄県知事免許 (7)第002986号

(有)ビッグ開発 本店

住所：沖縄県那覇市曙3-6-1

営業時間：09:00～18:00

定休日：年末年始及び弊社指定日

TEL：0078-60159-611232

FAX：098-868-0734

HP：http://www.big-okinawa.com/

取引態様：専属専任

更新日：2023.09.29





沖縄県知事免許 (7)第002986号

(有)ビッグ開発 本店

住所：沖縄県那覇市曙3-6-1

営業時間：09:00～18:00

定休日：年末年始及び弊社指定日

TEL：0078-60159-611232

FAX：098-868-0734

HP：<http://www.big-okinawa.com/>

取引態様：専属専任

更新日：2023.09.29

