

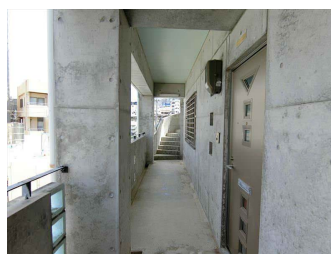
【進学応援キャンペーン！】【学生割 初期費用約42,500円～で入居可！】美容や健康に嬉しい軟水機導入 国際通り・牧志駅近くでお探しの可必見 冷房・コンロ付き 24Hスーパー・コンビニが徒歩圏内

【間取り図】



2階以上 角部屋 デザイナーズ
フローリング 鉄筋(RC造)
即入居可 1階全面駐車場

ペット条件：ごめんなさいm(_ _)m
仲介手数料は賃料の1ヵ月分に消費税が付加された額になります。
契約概算金は入居日によって日割家賃が発生しますので若干変動します。
間取り図及び写真が現状と異なる場合は現状優先とします。
1年未満の解約の場合、違約金2ヶ月、1年以上2年未満の解約の場合、違約金1ヶ月掛かります。
保証プランは学生のみ適用となります。
定期借家契約のため再契約の際は事務手数料16,500円（税込）が掛かります。



種別	貸アパート		
地域	那覇市牧志		
家賃	45,000円		
共益費	1,000円	衛生費	
駐車場	無	駐車場備考	
敷金	0ヶ月	礼金	0ヶ月
手数料	24,750円	契約概算金	42,500円
その他一時金	<small>家賃保証料：10,000円 軟水器：月/500円 前家賃サービス：-46,000円 火災保険：7,250円（1年）</small>		

名称	(管理) 徳田アパート (GP)		
所在地	沖縄県那覇市牧志 2 7 15		
築年	2000年2月(築23年)		
所在階数	3階 / 4階建		
入居日	即時可	専有面積	21㎡(6.4坪)
間取り	1R(洋10)		
交通	牧志駅より徒歩2分 牧志公園前バス停より徒歩1分		
校区	壺屋小学校 那覇中学校		
契約期間	定期借家・2.0年	契約料	16,500円
設備	システムキッチン	カウンターキッチン	バス・トイレ別
	温水洗浄便座	浴槽	洗髪洗面化粧台
クローゼット	ウォークインクローゼット	インターネット対応	ガス衣類乾燥機
	モニター付きインターホン	エレベーター	オール電化
		冷房	ユニットバス

沖縄県知事免許 (06)第002986号
(有)ビッグ開発 本店
住所：沖縄県那覇市曙3-6-1
営業時間：09:00～18:00

定休日：年末年始及び弊社指定日

TEL：0078-60159-611232

FAX：098-868-0734

HP：http://www.big-okinawa.com/

取引態様：専属専任

更新日：2023.05.31





沖縄県知事免許 (06)第002986号

(有)ビッグ開発 本店

住所：沖縄県那覇市曙3-6-1

営業時間：09:00～18:00

定休日：年末年始及び弊社指定日

TEL：0078-60159-611232

FAX：098-868-0734

HP：<http://www.big-okinawa.com/>

取引態様：専属専任

更新日：2023.05.31

