

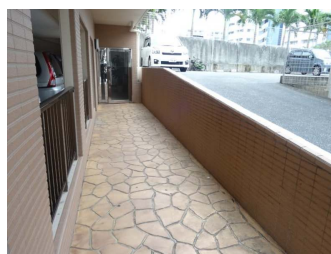
【ゴールドキャッスル】シックなタイル張りの美しい外観?お洒落なエントランス?オートロック付・エレベーターあり・インターネット対応 人気の対面キッチン 13帖の広々LDK サンエー隣りで買い物便利です

【間取り図】



2階以上 角部屋 フローリング  
鉄筋(RC造) 即入居可  
二人以上入居可 駐車場あり

仲介手数料は賃料(+駐車場)の1ヵ月分に消費税が付加された額になります。  
 契約概算金は入居日によって日割家賃が発生しますので若干変動します。  
 間取り図及び写真が現状と異なる場合は現状優先とします。  
 保証委託料は契約時：賃料総額の50%・月額利用料：1,790円が発生致します。  
 但しご契約内容によっては保証会社、保証委託料が変わる場合があります。  
 家賃保証月額利用料には、継続保証委託料、火災保険料、口座振替利用料が含まれます。  
 定期借家契約のため再契約の際は事務手数料16,500円(税込)が掛かります。  
 期間内解約で違約金が発生します。  
 車庫証明を発行する場合、保管場所使用承諾書発行手数料として3,300円(税込)が発生します。  
 保証会社(全保連) 初回保証委託料：総賃料×50% / 月額利用料：1,790円  
 ご契約内容によっては保証会社、保証委託料が変わる場合があります。



種別	貸アパート		
地域	浦添市宮城		
家賃	82,000円		
共益費	5,000円	衛生費	
駐車場	1台 / 5,000円	駐車場備考	
敷金	1ヶ月	礼金	1ヶ月
手数料	1.1ヶ月	初期費用	
その他一時金	初回保証委託料：46000円		

名称	(管理)ゴールドキャッスル		
所在地	沖縄県浦添市宮城4 18 13		
築年	2005年8月(築19年)		
所在階数	4階 / 7階建		
入居日	即時可	専有面積	54.39㎡(16.5坪)
間取り	2LDK(洋6.0・5.0 / LDK13.0)		
交通	古島駅より徒歩23分 持田原バス停より徒歩3分		
校区	浦添市立 宮城小学校小学校まで徒歩10分 浦添市立仲西中学校中学校まで徒歩21分		
契約期間	定期借家・2.0年	契約料	
設備	システムキッチン	カウンターキッチン	バス・トイレ別
	温水洗浄便座	浴槽	ガス衣類乾燥機
クローゼット	ウォークインクローゼット	インターネット対応	インターネット無料
モニター付きインターホン	エレベーター	オール電化	室内洗濯機置き場
			洗髪洗面化粧台
			エアコン
			オートロック
			BS

沖縄県知事免許 (7)第002986号

(有)ビッグ開発 本店

住所：沖縄県那覇市曙3-6-1

営業時間：09:00 ~ 18:00

TEL : 0078 - 60159 - 611232

FAX : 098 - 868 - 0734

HP : <http://www.big-okinawa.com/>

取引態様：専属専任

更新日：2024.09.28

定休日：GW 5月4日・5月5日 / 年末年始及び弊社指定日

