

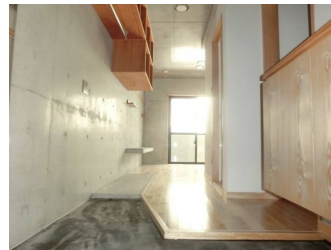
【shin apartment】【礼金ナシ】【インターネット無料】人気のペット飼育可 真和志所近くの閑静な住宅地 シ単身様オススメの1LDK！エアコン1基付で快適に過ごせます ご案内随時受付中です！！

【間取り図】



1階 南向き デザイナーズ
フローリング 鉄筋(RC造)
ペット可

仲介手数料は賃料(+駐車場)の1ヵ月分に消費税が附加された額になります。
契約概算金は入居日によって日割家賃が発生しますので若干変動します。
間取り図及び写真が現状と異なる場合は現状優先とします。
定期借家契約のため再契約の際は事務手数料16,500円(税込)が掛かります。
期間内解約で違約金が発生いたします。
ペット飼育の場合、ペット保証金1ヶ月掛かります。(犬、猫どちらか1匹のみ)
ライフサポート月額料金：1,100円
総賃料×70% / 月額保証料として月額請求額1%
ご契約内容によっては保証会社、保証委託料が変わる場合があります。



| | | | |
|--------|----------------|-------|-----|
| 種別 | 貸アパート | | |
| 地域 | 那覇市寄宮 | | |
| 家賃 | 56,000円 | | |
| 共益費 | 2,000円 | 衛生費 | |
| 駐車場 | 無 | 駐車場備考 | |
| 敷金 | 1ヶ月 | 礼金 | 0ヶ月 |
| 手数料 | 1.1ヶ月 | 初期費用 | |
| その他一時金 | 保証会社利用料：41370円 | | |

| | | | |
|--------------|--|-----------|--------------|
| 名称 | (管理) shin apartment | | |
| 所在地 | 沖縄県那覇市寄宮 1 29 18 | | |
| 築年 | 2018年9月(築5年) | | |
| 所在階数 | 1階 / 3階建 | | |
| 入居日 | 応相談 | 専有面積 | 14.34㎡(4.3坪) |
| 間取り | 1LDK(洋4.0) | | |
| 交通 | 真和志支所前バス停より徒歩3分 | | |
| 校区 | 那覇市立 神原小学校小学校まで徒歩8分 那覇市立神原中学校中学校まで徒歩10分 | | |
| 契約期間 | 定期借家・2.0年 | 契約料 | |
| 設備 | システムキッチン | カウンターキッチン | バス・トイレ別 |
| | 温水洗浄便座 | 浴槽 | ガス衣類乾燥機 |
| クローゼット | ウォークインクローゼット | インターネット対応 | インターネット無料 |
| モニター付きインターホン | エレベーター | オール電化 | CATV |
| | | | 洗髪洗面化粧台 |
| | | | エアコン |
| | | | オートロック |
| | | | プロパンガス |

沖縄県知事免許 (7)第002986号
(有)ビッグ開発 本店
住所：沖縄県那覇市曙3-6-1
営業時間：09:00～18:00

定休日：GW 5月4日・5月5日 / 年末年始及び弊社指定日

TEL：0078-60159-611232

FAX：098-868-0734

HP：<http://www.big-okinawa.com/>

取引態様：専属専任

更新日：2024.07.05

