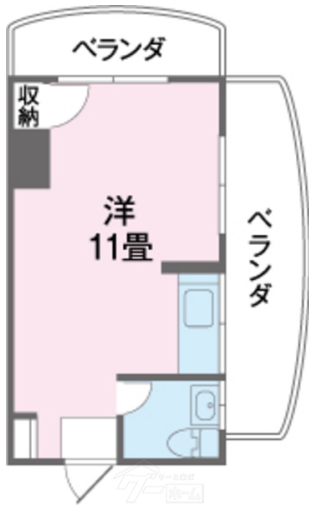


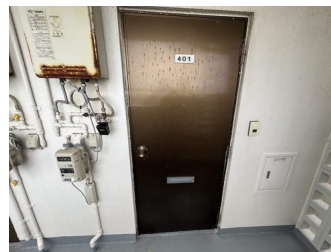
【メゾン・アンスリー】【敷礼ナシ】国道58号線へアクセス良好 エレベーターがあるのでお部屋まで楽ちんです 気品と格調のあるレンガ張りの外観 またバス停へも徒歩圏内なので通勤・通学に便利な好立地です

【間取り図】



2階以上 角部屋 フローリング
出窓 鉄筋(RC造)
二人以上入居可 駐車場あり

仲介手数料は賃料(+駐車料)の1ヵ月分に消費税が付加された額になります。
契約概算金は入居日によって日割家賃が発生しますので若干変動します。
間取り図及び写真が現状と異なる場合は現状優先とします。
保証委託料は契約時：賃料総額の70%、月額：賃料総額の1%が掛かります。但しご契約内容によっては保証会社、保証委託料が変わる場合があります。
ライフサポート加入必須(月額1,100円)入居月・退去月いずれも月割精算定期借家契約のため再契約の際は事務手数料16,500円(税込)が掛かります。
期間内解約で違約金が発生いたします。
ライフサポート月額料金：1,100円
保証会社(アプラス)アプラス保証 総賃料×70% / 月額保証料として月額請求額1%
ご契約内容によっては保証会社、保証委託料が変わる場合があります。



種別	貸アパート		
地域	浦添市仲西		
家賃	35,000円		
共益費	3,000円	衛生費	
駐車場	1台 / 3,000円	駐車場備考	空き要確認
敷金	0ヶ月	礼金	0ヶ月
手数料	41,800円	初期費用	
その他一時金	初回保証委託料：29470円		

名称	(管理)メゾン・アンスリー		
所在地	沖縄県浦添市仲西 1		
築年	1989年1月(築35年)		
所在階数	4階 / 6階建		
入居日	応相談	専有面積	23.11㎡(7坪)
間取り	1R(洋 11.0)		
交通	仲西バス停より徒歩4分		
校区	浦添市立 仲西小学校小学校まで徒歩13分 浦添市立仲西中学校中学校まで徒歩22分		
契約期間	定期借家・2.0年	契約料	
設備	システムキッチン	カウンターキッチン	バス・トイレ別
	温水洗浄便座	浴槽	ガス衣類乾燥機
クローゼット	ウォークインクローゼット	インターネット対応	インターネット無料
モニター付きインターホン	エレベーター	オール電化	プロパンガス
			洗髪洗面化粧台 エアコン オートロック ガスコンロ

沖縄県知事免許 (7)第002986号

(有)ビッグ開発 本店

住所：沖縄県那覇市曙3-6-1

営業時間：09:00～18:00

定休日：GW 5月4日・5月5日 / 年末年始及び弊社指定日

TEL：0078-60159-611232

FAX：098-868-0734

HP：http://www.big-okinawa.com/

取引態様：専属専任

更新日：2024.09.17

