

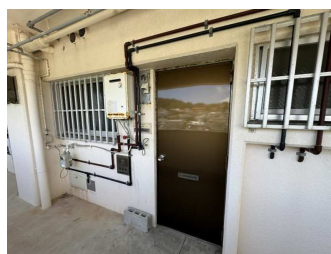
【新明産業ビル】【リフォーム済み】モノレール古島駅徒歩圏内の好立地物件出ました！人気の和洋タイプ・パ
 ストイレ別・室内洗濯機置場で使い勝手の良い間取りです モノレールは古島駅、市立病院前駅の2駅利用OK

【間取り図】



2階以上 南向き フローリング
 鉄筋(RC造)
 二人以上入居可 駐車場あり
 駐車場1台無料

仲介手数料は賃料(+駐車場)の1ヵ月分に消費税が付加された額になります。
 契約概算金は入居日によって日割家賃が発生しますので若干変動します。
 間取り図及び写真が現状と異なる場合は現状優先とします。
 保証委託料は契約時：賃料総額の70%、月額：賃料総額の1%が掛かります。
 但しご契約内容によっては保証会社、保証委託料が変わる場合があります。
 ライフサポート加入必須(月額1,100円)入居月・退去月いずれも月割精算
 定期借家契約のため再契約の際は事務手数料16,500円(税込)が掛かります。
 期間内解約で違約金が発生いたします。
 車庫証明を発行する場合、保管場所使用承諾書発行手数料として3,300円(税込)
 が発生します。
 ライフサポート月額料金：1,100円
 保証会社(アプラス)アプラス保証 総賃料×70% /
 月額保証料として月額請求額1%
 ご契約内容によっては保証会社、保証委託料が変わる場合があります。



種別	貸アパート		
地域	那覇市首里末吉町		
家賃	55,000円		
共益費		衛生費	
駐車場	1台 / 無料	駐車場備考	1台無料(サイズ現地要確認)
敷金	1ヶ月	礼金	1ヶ月
手数料	1.1ヶ月	初期費用	
その他一時金	初回保証委託料：39270円		

名称	(管理)新明産業ビル		
所在地	沖縄県那覇市首里末吉町 4 2 1		
築年	1984年4月(築40年)		
所在階数	4階 / 5階建		
入居日	応相談	専有面積	39.66㎡(12坪)
間取り	2LDK(和 6.0 / 洋 6.0)		
交通	古島駅より徒歩8分		
校区	那覇市立松島小学校小学校まで徒歩5分 那覇市立松島中学校中学校まで徒歩10分		
契約期間	定期借家・2.0年	契約料	
設備	システムキッチン	カウンターキッチン	バス・トイレ別
	温水洗浄便座	浴槽	洗髪洗面化粧台
クローゼット	ウォークインクローゼット	インターネット対応	ガス衣類乾燥機
	モニター付きインターホン	エレベーター	室内洗濯機置き場
			エアコン
			オートロック
			プロパンガス

沖縄県知事免許 (7)第002986号
(有)ビッグ開発 本店
 住所：沖縄県那覇市曙3-6-1
 営業時間：09:00～18:00

定休日：GW 5月4日・5月5日 / 年末年始及び弊社指定日

TEL：0078-60159-611232

FAX：098-868-0734

HP：http://www.big-okinawa.com/

取引態様：専属専任

更新日：2024.09.24

