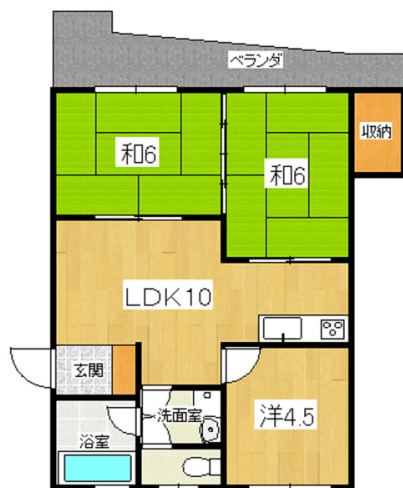


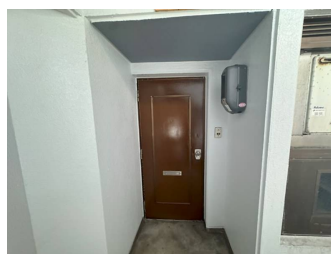
【海宝マンション】【敷礼ナシ】【ペット可】かねひで・ローソン徒歩圏内で生活に便利なエリア 3人
 気のバストイレ別・室内洗濯機置場あり 国道58号線、泊大橋へアクセスgood ご案内随時受付中です!!

【間取り図】



2階以上 フローリング
 鉄筋(SRC造) ペット可

仲介手数料は賃料(+駐車料)の1ヵ月分に消費税が付加された額になります。
 契約概算金は入居日によって日割家賃が発生しますので若干変動します。
 間取り図及び写真が現状と異なる場合は現状優先とします。
 定期借家契約のため再契約の際は事務手数料16,500円(税込)が掛かります。
 期間内解約で違約金が発生いたします。
 ライフサポート月額料金：1,100円
 保証委託料は契約時：賃料総額の70%が掛かります。ご契約内容によっては保証会社、保証委託料が変わる場合があります。



種別	貸アパート		
地域	那覇市曙		
家賃	55,000円		
共益費	6,000円	衛生費	
駐車場	無	駐車場備考	
敷金	1ヶ月	礼金	0ヶ月
手数料	1.1ヶ月	初期費用	
その他一時金	保証会社加入料：43470円		

名称	(管理)海宝マンション		
所在地	沖縄県那覇市曙3 2 1 1		
築年	1985年10月(築38年)		
所在階数	4階 / 12階建		
入居日	応相談	専有面積	53.66㎡(16.2坪)
間取り	3LDK(和6.0・6.0 / 洋4.5 / LDK10.0)		
交通	倉庫前バス停より徒歩4分		
校区	那覇市立 曙小学校小学校まで徒歩4分 那覇市立 安岡中学校中学校まで徒歩22分		
契約期間	定期借家・2.0年	契約料	
設備	システムキッチン	カウンターキッチン	バス・トイレ別
	温水洗浄便座	浴槽	洗髪洗面化粧台
クローゼット	ウォークインクローゼット	インターネット対応	ガス衣類乾燥機
	モニター付きインターホン	エレベーター	室内洗濯機置場
			エアコン
			オートロック
			CATV

沖縄県知事免許 (7)第002986号

(有)ビッグ開発 本店

住所：沖縄県那覇市曙3-6-1

営業時間：09:00～18:00

定休日：GW 5月4日・5月5日 / 年末年始及び弊社指定日

TEL：0078-60159-611232

FAX：098-868-0734

HP：http://www.big-okinawa.com/

取引態様：専属専任

更新日：2024.09.17

