

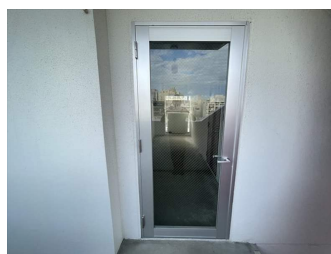
【Meith松山】【敷礼ナシ】【ペット可】人気の1Kの築浅物件 シB T別、ウォシュレット付き 室内洗濯機置場 充実設備 (AL・EV・ガス乾燥機・ネット無料・TVドアホンetc..) ご案内随時受付中!

【間取り図】



2階以上 角部屋 フローリング
鉄筋(RC造) 二人以上入居可

仲介手数料は賃料 (+ 駐車料) の1ヵ月分に消費税が付加された額になります。
契約概算金は入居日によって日割家賃が発生しますので若干変動します。
間取り図及び写真が現状と異なる場合は現状優先とします。
定期借家契約のため再契約の際は事務手数料16,500円 (税込) が掛かります。
期間内解約で違約金が発生いたします。
ペット条件: ペット飼育 (犬: 保証金1ヶ月、猫: 保証金2か月) + 家賃2,000円UP
ライフサポート代 (月額): 1,100円
保証会社 (アプラス) 総賃料×70% /
月額保証料として月額請求額1%
ご契約内容によっては保証会社、保証委託料が変わる場合があります。



種別	貸アパート		
地域	那覇市松山		
家賃	57,000円		
共益費	5,000円	衛生費	
駐車場	無	駐車場備考	
敷金	0ヶ月	礼金	0ヶ月
手数料	1.1ヶ月	初期費用	
その他一時金	初回保証委託料: 44170円		

名称	(管理) Meith松山		
所在地	沖縄県那覇市松山1 19 12		
築年	2020年3月(築4年)		
所在階数	5階 / 10階建		
入居日	応相談	専有面積	23.8㎡(7.2坪)
間取り	1K(洋6.6 / K3.4)		
交通	美栄橋駅より徒歩9分		
校区	那覇市立 若狭小学校小学校まで徒歩7分 那覇市立那覇中学校中学校まで徒歩3分		
契約期間	定期借家・2.0年	契約料	
設備	システムキッチン	カウンターキッチン	バス・トイレ別
	温水洗浄便座	浴槽	ガス衣類乾燥機
クローゼット	ウォークインクローゼット	インターネット対応	インターネット無料
モニター付きインターホン	エレベーター	オール電化	室内洗濯機置き場
			洗髪洗面化粧台
			エアコン
			オートロック
			BS

沖縄県知事免許 (7)第002986号

(有)ビッグ開発 本店

住所：沖縄県那覇市曙3-6-1

営業時間：09:00 ~ 18:00

定休日：GW 5月4日・5月5日 / 年末年始及び弊社指定日

TEL : 0078 - 60159 - 611232

FAX : 098 - 868 - 0734

HP : <http://www.big-okinawa.com/>

取引態様：専属専任

更新日：2024.09.20

