

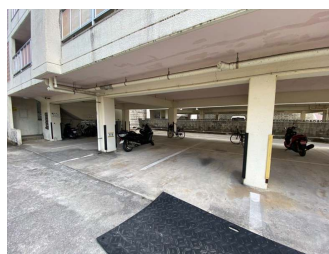
【コーポ盛】【前家賃サービス中】敷金礼金ナシで初期費用が¥89,000～とお安くなっております！
 駐車場1台無料 国道58号線やパイプラインに出やすくアクセス良好 サンエーも近くで買い物便利

【間取り図】



2階以上 最上階 和室有り
 鉄筋(RC造) 即入居可
 二人以上入居可 駐車場あり
 駐車場1台無料 1階全面駐車場

ベット条件：不可です!ごめんなさいm(._.)m
 間取り図と現況が異なる場合は現況を優先とします。
 仲介手数料は家賃の1ヵ月分に消費税が課税されま
 ず。
 2年間の定期借家契約(再契約可：再契約事務手数料
 16,500円)
 期間内解約で違約金が発生いたします。
 車庫証明を取得する場合、車庫証明発行手数料とし
 て3,000円+税が発生します。



種別	貸アパート		
地域	浦添市仲西		
家賃	40,000円		
共益費		衛生費	
駐車場	1台 / 無料	駐車場 備考	
敷金	0ヶ月	礼金	0ヶ月
手数料	1.1ヶ月	契約 概算金	89,000円
その他 一時金	火災保険：17,000円(2年更新)/保証会社：28,000円 ～(保証会社によって変動します。)		

名称	コーポ盛		
所在地	沖縄県浦添市仲西2 1 7		
築年	1985年10月(築36年)		
所在階数	4階 / 4階建		
入居日	即時可	専有面積	29.16㎡(8.2坪)
間取り	2K(和4.5・4.5 / K4.5)		
交通	仲西バス停より徒歩7分		
校区	宮城小学校 仲西中学校		
契約期間	定期借家・2.0年	契約料	16,500円
設備	システムキッチン	カウンターキッチン	バス・トイレ別
	温水洗浄便座	浴槽	ガス衣類乾燥機
クローゼット	ウォークインクローゼット	インターネット対応	インターネット無料
	モニター付きインターホン	エレベーター	オール電化
		下駄箱	洗髪洗面化粧台 エアコン オートロック プロパンガス

沖縄県知事免許 (06)第002986号

(有)ビッグ開発 浦添支店

住所：沖縄県浦添市城間4-7-2

営業時間：09:00～18:00

定休日：年末年始、GW、旧盆
 隔週で日曜日を定休日とします。 2021年6月13日は定休日です

TEL：0066-96837-004537

FAX：098-874-7702

HP：<http://www.big-okinawa.com/index.php>

取引態様：専属専任

更新日：2021.11.30





沖縄県知事免許 (06)第002986号

(有)ビッグ開発 浦添支店

住所：沖縄県浦添市城間4-7-2

営業時間：09:00～18:00

定休日：年末年始、GW、旧盆
隔週で日曜日を定休日とします。 2021年6月13日は定休日です

TEL：0066-96837-004537

FAX：098-874-7702

HP：<http://www.big-okinawa.com/index.php>

取引態様：専属専任

更新日：2021.11.30

