

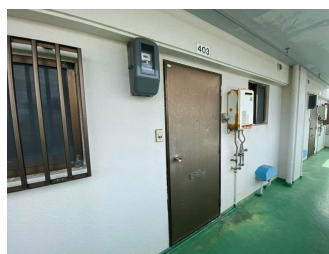
【敷・礼0】安波茶交差点近く、スーパー・郵便局等近くで生活便利な好立地 敷金・礼金ナシなので初期費用もお安くなります
 ね 駐車場がございませんが徒歩約3分の所に安波茶バス停ありますよ

【間取り図】



2階以上 最上階 角部屋
 フローリング 和室有り
 鉄筋(RC造) 即入居可
 二人以上入居可

ベットの条件：不可
 間取り図と現況が異なる場合は現況を優先とします。
 仲介手数料は家賃の1ヵ月分に消費税が課税されます。
 審査の内容によっては連帯保証人を付けて頂く場合があります。
 期間内解約で違約金が発生いたします。
 2年間の定期借家契約（再契約可：再契約事務手数料15,000円(税別)）



種別	貸アパート		
地域	浦添市安波茶		
家賃	38,000円		
共益費	1,000円	衛生費	
駐車場	無	駐車場備考	
敷金	0ヶ月	礼金	0ヶ月
手数料	41,800円	契約概算金	124,400円
その他一時金	火災保険：17,000円（2年更新）/保証会社：26,600円 ～（保証会社によって変動します。）		

名称	コーポ平良		
所在地	沖縄県浦添市安波茶2 1 1 8		
築年	1986年7月(築34年)		
所在階数	4階 / 4階建		
入居日	即時可	専有面積	33.85㎡(10.5坪)
間取り	2K(和6 / 洋6 / K4.5)		
交通	安波茶バス停より徒歩3分		
校区	浦添小学校 浦添中学校		
契約期間	定期借家・2.0年	契約料	16,500円
設備	システムキッチン	カウンターキッチン	バス・トイレ別
	温水洗浄便座	浴槽	洗髪洗面化粧台
クローゼット	ウォークインクローゼット	インターネット対応	ガス衣類乾燥機
	モニター付きインターホン	エレベーター	インターネット無料
		オール電化	エアコン
		下駄箱	オートロック
			プロパンガス

沖縄県知事免許 (06)第002986号

(有)ビッグ開発 浦添支店

住所：沖縄県浦添市城間4-7-2

営業時間：09:00～18:00

定休日：年末年始のみ

TEL：0066-96837-004537

FAX：098-874-7702

HP：<http://www.big-okinawa.com/index.php>

取引態様：専属専任

更新日：2021.01.26





沖縄県知事免許 (06)第002986号

(有)ビッグ開発 浦添支店

住所：沖縄県浦添市城間4-7-2

営業時間：09:00～18:00

定休日：年末年始のみ

TEL：0066-96837-004537

FAX：098-874-7702

HP：<http://www.big-okinawa.com/index.php>

取引態様：専属専任

更新日：2021.01.26

