

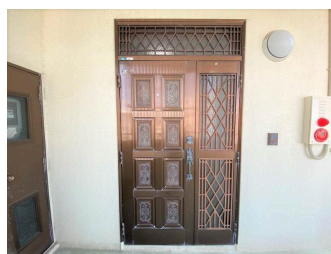
【1月末までのご成約で仲介手数料半額です】お家賃下がりました！ペット可！駐車場1台無料！近隣にて2台目可 BT別・室内洗濯機置場 2面ベランダで日当たり良好 埋め込み式エアコン新品設置

【間取り図】



2階以上 角部屋 独立部屋
 フローリング 和室有り 出窓
 鉄筋(RCB造) 即入居可 ペット可
 二人以上入居可
 家主別住まい 駐車場あり
 駐車場2台以上 駐車場1台無料

ペット条件： 小型犬or猫のいずれか1匹 ペット保証金1ヶ月間取り図と現況が異なる場合は現況を優先とします。
 仲介手数料は家賃の1ヵ月分に消費税が課税されます。
 期間内解約で違約金が発生いたします。
 2年間の定期借家契約（再契約可：再契約事務手数料16,500円(税込)）
 車庫証明を発行する場合、車庫証明発行手数料3,300円(税込)
 ペット飼育の場合は賃料10,000円増額とペット保証金として家賃の1ヵ月分が追加されます。（ 小型犬or猫いずれか1匹）



種別	貸アパート		
地域	浦添市牧港		
家賃	120,000円		
共益費		衛生費	
駐車場	1台 / 無料	駐車場備考	近隣駐車場2台目 ¥6,000
敷金	1ヶ月	礼金	0ヶ月
手数料	1.1ヶ月	契約概算金	414,500円
その他一時金	火災保険料：19,000円（2年更新） 家賃保証料：84,000円（保証会社によって異なります。）		

名称	ジャスパー浦添		
所在地	沖縄県浦添市牧港 1 3 2 1 6		
築年	1991年11月(築30年)		
所在階数	3階 / 4階建		
入居日	即時可	専有面積	133.29㎡(40.3坪)
間取り	4LDK(和7.5 / 洋10・6.9・6.4 / LDK24.8)		
交通	牧港バス停より徒歩3分		
校区	牧港小学校		
契約期間	定期借家・2.0年	契約料	16,500円
設備	システムキッチン	カウンターキッチン	バス・トイレ別
	温水洗浄便座	浴槽	洗髪洗面化粧台
クローゼット	ウォークインクローゼット	インターネット対応	ガス衣類乾燥機
	モニター付きインターホン	エレベーター	室内洗濯機置き場
			エアコン
			オートロック
			下駄箱

沖縄県知事免許 (06)第002986号

(有)ビッグ開発 浦添支店

住所：沖縄県浦添市城間4-7-2

営業時間：09:00～18:00

定休日：年末年始、GW、旧盆
 隔週で日曜日を定休日とします。 1月4日～5月15日まで日曜日営業します

TEL：0066-96837-004537

FAX：098-874-7702

HP：http://www.big-okinawa.com/index.php

取引態様：専属専任

更新日：2022.01.25





沖縄県知事免許 (06)第002986号

(有)ビッグ開発 浦添支店

住所：沖縄県浦添市城間4-7-2

営業時間：09:00～18:00

定休日：年末年始、GW、旧盆
隔週で日曜日を定休日とします。 1月4日～5月15日まで日曜日営業します

TEL：0066-96837-004537

FAX：098-874-7702

HP：<http://www.big-okinawa.com/index.php>

取引態様：専属専任

更新日：2022.01.25

