

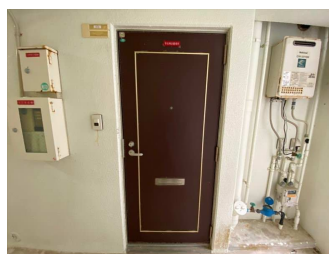
【只今、前家賃サービス中】敷金・礼金ナシで初期費用が¥93,400〜とお得 モノレール石嶺駅まで徒歩約5分 B T一緒ですが、お掃除がいっぺんに出来るので楽ちん 人気の角部屋 単身者の方におすすめ

【間取り図】



1階 フローリング 鉄筋(RC造)  
即入居可 駐車場あり

間取り図と現況が異なる場合は現況を優先とします。  
仲介手数料は家賃の1ヵ月分に消費税が課税されます。  
2年間の定期借家契約（再契約可：再契約事務手数料16,500円(税込)）  
期間内解約で違約金が発生いたします。



種別	貸アパート		
地域	那覇市首里石嶺町		
家賃	36,000円		
共益費	2,000円	衛生費	
駐車場	1台 / 4,000円	駐車場備考	
敷金	0ヶ月	礼金	0ヶ月
手数料	44,000円	契約概算金	93,400円
その他一時金	火災保険：14,000円（2年更新）/保証会社：29,400円 ～（保証会社によって変動します。）		

名称	コーポ御殿山		
所在地	沖縄県那覇市首里石嶺町 1 1 1 9 1 9		
築年	2003年10月(築18年)		
所在階数	1階 / 3階建		
入居日	即時可	専有面積	24.84㎡(7.5坪)
間取り	2K(洋6・4.5 / K2)		
交通	第二石嶺バス停より徒歩3分		
校区	城北小学校 城北中学校		
契約期間	定期借家・2.0年	契約料	16,500円
設備	システムキッチン	カウンターキッチン	バス・トイレ別
	温水洗浄便座	浴槽	ガス衣類乾燥機
クローゼット	ウォークインクローゼット	インターネット対応	インターネット無料
モニター付きインターホン	エレベーター	オール電化	冷房
			洗髪洗面化粧台
			エアコン
			オートロック

沖縄県知事免許 (06)第002986号

(有)ビッグ開発 浦添支店

住所：沖縄県浦添市城間4-7-2

営業時間：09:00～18:00

定休日：年末年始、GW、旧盆  
隔週で日曜日を定休日とします。 2021年6月13日は定休日です

TEL：0066-96837-004537

FAX：098-874-7702

HP：<http://www.big-okinawa.com/index.php>

取引態様：専任  
更新日：2021.11.30





沖縄県知事免許 (06)第002986号

**(有)ビッグ開発 浦添支店**

住所：沖縄県浦添市城間4-7-2

営業時間：09:00～18:00

定休日：年末年始、GW、旧盆  
隔週で日曜日を定休日とします。 2021年6月13日は定休日です

TEL：0066-96837-004537

FAX：098-874-7702

HP：<http://www.big-okinawa.com/index.php>

取引態様：専任

更新日：2021.11.30

