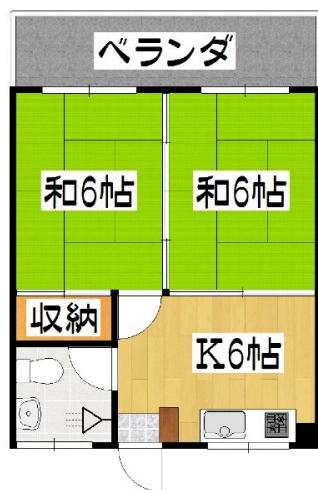


【外国籍のお客様入居相談致します】敷金・礼金ナシで初期費用も抑えられます 和室タイプの落ち着いたお部屋！国道58号線、パイプラインに出やすい立地 お問い合わせはビッグ開発浦添支店まで

【間取り図】



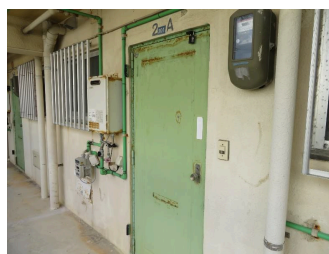
2階以上 角部屋 和室有り
鉄筋(RC造) 二人以上入居可

間取り図と現況が異なる場合は現況を優先とします。

仲介手数料は家賃の1ヵ月分に消費税が課税されます。

2年間の定期借家契約（再契約可：再契約事務手数料16,500円(税込)）

期間内解約で違約金が発生いたします。



種別	貸アパート		
地域	浦添市内間		
家賃	40,000円		
共益費	1,000円	衛生費	
駐車場	無	駐車場備考	
敷金	0ヶ月	礼金	0ヶ月
手数料	44,000円	契約概算金	130,700円
その他一時金	火災保険：17,000円（2年更新）/保証会社：28,700円 ～（保証会社によって変動します。）		

名称	コーポ仲里		
所在地	沖縄県浦添市内間4 1 1 19		
築年	1984年5月(築37年)		
所在階数	2階 / 5階建		
入居日	応相談	専有面積	34.67㎡(10.5坪)
間取り	2DK(和6・6 / DK6)		
交通	内間公民館前バス停より徒歩8分		
校区	内間小学校 神森中学校		
契約期間	定期借家・2.0年	契約料	16,500円
設備	システムキッチン	カウンターキッチン	バス・トイレ別
	温水洗浄便座	浴槽	洗髪洗面化粧台
クローゼット	ウォークインクローゼット	インターネット対応	ガス衣類乾燥機
	モニター付きインターホン	エレベーター	オートロック
		オール電化	下駄箱
			プロパンガス

沖縄県知事免許 (06)第002986号

(有)ビッグ開発 浦添支店

住所：沖縄県浦添市城間4-7-2

営業時間：09:00～18:00

定休日：年末年始、GW、旧盆
隔週で日曜日を定休日とします。 1月4日～5月15日まで日曜日営業します

TEL：0066-96837-004537

FAX：098-874-7702

HP：<http://www.big-okinawa.com/index.php>

取引態様：専属専任

更新日：2022.01.24





沖縄県知事免許 (06)第002986号

(有)ビッグ開発 浦添支店

住所：沖縄県浦添市城間4-7-2

営業時間：09:00～18:00

定休日：年末年始、GW、旧盆
隔週で日曜日を定休日とします。 1月4日～5月15日まで日曜日営業します

TEL：0066-96837-004537

FAX：098-874-7702

HP：<http://www.big-okinawa.com/index.php>

取引態様：専属専任

更新日：2022.01.24

