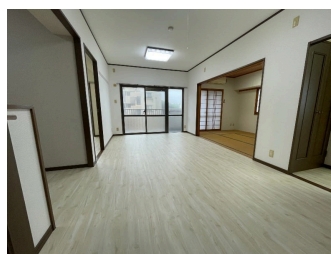


生活・交通にも便利な好立地です！ラウンドワン近く 物件の向かいに公園があります！

【間取り図】



2階以上 角部屋 フローリング
和室有り 鉄筋(RC造) 駐車場あり
駐車場1台無料



種別	貸マンション		
地域	宜野湾市真志喜		
家賃	110,000円		
共益費		衛生費	
駐車場	1台 / 無料	駐車場備考	
敷金	1ヶ月	礼金	
手数料	1.1ヶ月	初期費用	
その他一時金			

所在地	沖縄県宜野湾市真志喜 3 27 5			
築年	1994年10月(築30年)			
所在階数	5階 / 9階建			
入居日	応相談	専有面積	60.29㎡(18.2坪)	
間取り	2LDK			
交通	那覇空港駅 沖縄プリンスホテルバス停より徒歩4分			
校区	はごろも小学校まで徒歩10分 真志喜中学校まで徒歩6分			
契約期間	定期借家・2.0年	契約料		
設備	システムキッチン	カウンターキッチン	バス・トイレ別	洗髪洗面化粧台
	温水洗浄便座	浴槽	ガス衣類乾燥機	エアコン
クローゼット	ウォークインクローゼット	インターネット対応	インターネット無料	オートロック
	モニター付きインターホン	エレベーター	オール電化	室内洗濯機置き場

沖縄県知事免許 (04)第003923号

(株)ジョイ

住所：沖縄県北谷町浜川117-24 KONA GARDEN 2F

営業時間：09:00 ~ 17:00

定休日：土日及び年末年始

TEL : 0078 - 60159 - 246073

FAX : 098 - 983 - 7724

HP : <http://www.joy-housing.com/jp/>

取引態様：専任

更新日：2024.09.27

