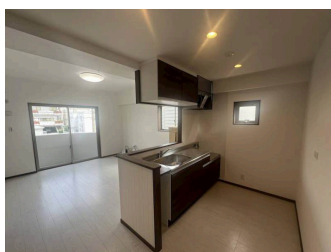


親切丁寧にご案内致します、内覧に関しましては事前にご連絡お願い致します。

【間取り図】



2階以上 角部屋 鉄筋(RC造)
即入居可 駐車場あり



種別	貸アパート		
地域	那覇市泊		
家賃	125,000円		
共益費	4,000円	衛生費	
駐車場	1台 / 11円	駐車場備考	並列、2台目は14300円
敷金	1ヶ月	礼金	1ヶ月
手数料	137,500円	初期費用	330,000円
その他一時金	家賃保証会社：初回賃料30%、月額賃料の2% T3サポート費用(保険等)：初回3000円、月額1500円		

所在地	沖縄県那覇市泊1 216			
築年	2024年3月(築0年)			
所在階数	3階 / 5階建			
入居日	即時可	専有面積	50.4㎡(15.2坪)	
間取り	2LDK(洋4.8・5.6 / LDK13.2)			
交通	牧志駅より徒歩12分 中之橋バス停より徒歩3分			
校区	泊小学校まで徒歩3分 那覇中学校まで徒歩20分			
契約期間	定期借家・2.0年	契約料	22,000円	
設備	システムキッチン	カウンターキッチン	バス・トイレ別	洗髪洗面化粧台
	温水洗浄便座	浴槽	ガス衣類乾燥機	エアコン
クローゼット	ウォークインクローゼット	インターネット対応	インターネット無料	オートロック
モニター付きインターホン	エレベーター	オール電化	室内洗濯機置き場	浴室乾燥機

沖縄県知事免許 (05)第003506号

(株)松山産業

住所：沖縄県那覇市前島3丁目11番地1号 ホテルリゾネックス那覇一階

営業時間：09:00～18:00

定休日：年中無休

TEL：0078-60159-244673

FAX：098-868-1556

HP：<http://www.matsuyamasangyo.com/>

取引態様：仲介

更新日：2024.09.19

