

仲程アパート第2 浦添市宮城エリア『敷礼ナシ!』広々リビングが魅力的な12帖!
 駐車場有り 綺麗なお部屋で新生活を始めましょう

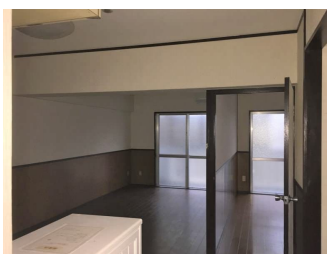
【間取り図】



2階以上 角部屋 フローリング
 鉄筋(RC造)
 二人以上入居可 駐車場あり
 1階全面駐車場

ペット条件：ペット不可
 各種情報と現状に差異がある場合、現状優先となります。

大平りうぼう・179m
 タウンプラザかねひで宮城店・487m
 ローソン浦添宮城六丁目店・289m
 ホームセンタータバタ浦添店・188m
 宮城公園・165m
 大平会嶺井第一病院・559m



種別	貸アパート		
地域	浦添市宮城		
家賃	40,000円		
共益費	1,000円	衛生費	500円
駐車場	1台 / 5,000円	駐車場備考	車庫証明可(保証金50,000円) 軽自動車のみ可能
敷金	0ヶ月	礼金	0ヶ月
手数料	49,500円	契約概算金	148,200円
その他一時金	火災保険15,000円 保証料37,200円		

名称	仲程アパート第2		
所在地	沖縄県浦添市宮城2 1 6 8		
築年	1977年1月(築43年)		
所在階数	3階 / 5階建		
入居日	応相談	専有面積	36.32㎡(11坪)
間取り	1LDK(洋6 / LDK12)		
交通	古島駅より徒歩28分 宮城入り口バス停より徒歩4分		
校区	宮城小学校まで徒歩2分 仲西中学校まで徒歩10分		
契約期間	更新・2.0年	更新料	11,000円
設備	システムキッチン	カウンターキッチン	バス・トイレ別
	温水洗浄便座	浴槽	ガス衣類乾燥機
クローゼット	ウォークインクローゼット	インターネット対応	インターネット無料
	モニター付きインターホン	エレベーター	オール電化
		冷房	洗髪洗面化粧台
			エアコン
			オートロック
			下駄箱

沖縄県知事免許(3)第4043号

(株)不動産ステーション沖縄

住所：沖縄県那覇市安謝2-6-20 スカイピア新都心2-A

営業時間：10:00 ~ 19:00

定休日：なし

TEL : 0066 - 96837 - 355890

FAX : 098 - 988 - 1181

HP : <http://fs-okinawa.com>

取引態様：専属専任

更新日：2020.11.26





沖縄県知事免許(3)第4043号

(株)不動産ステーション沖縄

住所：沖縄県那覇市安謝2-6-20 スカイピア新都心2-A

営業時間：10:00～19:00

定休日：なし

TEL：0066-96837-355890

FAX：098-988-1181

HP：<http://fs-okinawa.com>

取引態様：専属専任

更新日：2020.11.26

