

**松山沖商マンション 那覇市松山エリア 広々1LDK!・58号線から近く交通便利な立地!
オシャレな室内でリビングにはソファ等も設置可能です**

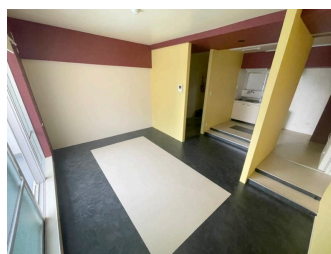
【間取り図】



2階以上 最上階 フローリング
鉄筋(RC造) 即入居可
二人以上入居可 バイク置場あり

各種情報と現状に差異がある場合、現状優先となります。

フレッシュプラザユニオン前島店・380m
サンプラザ県庁売店・802m
ココストア那覇松山店・15m
サウスウエスト若狭店・397m
デパートリウボウ・650m
とまりん・551m



種別	貸マンション		
地域	那覇市松山		
家賃	60,000円		
共益費		衛生費	
駐車場	無	駐車場備考	バイク駐輪場5,000円(空き要確認)
敷金	1ヶ月	礼金	1ヶ月
手数料	66,000円	契約概算金	309,000円
その他一時金	火災保険15,000円 保証料48,000円		

名称	松山沖商マンション		
所在地	沖縄県那覇市松山2 10 13		
築年	1972年3月(築49年)		
所在階数	6階 / 6階建		
入居日	即時可	専有面積	39.63㎡(12坪)
間取り	1LDK(洋6.0 / LDK14.0)		
交通	美栄橋駅より徒歩7分 若松入口バス停より徒歩2分		
校区	那覇市立若狭小学校まで徒歩10分 那覇市立那覇中学校まで徒歩4分		
契約期間	定期借家・2.0年	契約料	
設備	システムキッチン	カウンターキッチン	バス・トイレ別
	温水洗浄便座	浴槽	洗髪洗面化粧台
クローゼット	ウォークインクローゼット	インターネット対応	ガス衣類乾燥機
	モニター付きインターホン	エレベーター	オール電化
		室内洗濯機置き場	エアコン
			オートロック
			下駄箱

沖縄県知事免許 (03)第004043号

(株)不動産ステーション沖縄

住所：沖縄県那覇市安謝2-6-20 スカイピア新都心2-A

営業時間：10:00～19:00

定休日：なし

TEL：0066-96837-355890

FAX：098-988-1181

HP：http://fs-okinawa.com

取引態様：一般

更新日：2022.01.18





沖縄県知事免許 (03)第004043号

(株)不動産ステーション沖縄

住所 : 沖縄県那覇市安謝2-6-20 スカイピア新都心2-A

営業時間 : 10:00 ~ 19:00

定休日 : なし

TEL : 0066 - 96837 - 355890

FAX : 098 - 988 - 1181

HP : <http://fs-okinawa.com>

取引態様 : 一般

更新日 : 2022.01.18

