

砂川アパート 那覇市曙エリア
『ペット可 敷礼ナシ!』14帖の広々リビングでレイアウトも楽しめる!
コンビニ徒歩4分!カップル様にご覧いただきたいお部屋です

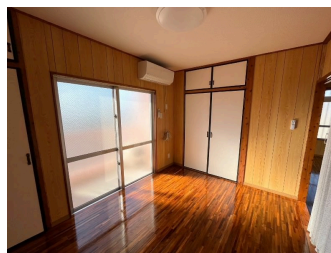
【間取り図】



2階以上 最上階 角部屋
フローリング 鉄筋(RC造)
即入居可 ペット可
二人以上入居可

ペット条件：保証金1ヶ月
各種情報と現状に差異がある場合、現状優先となります。

那覇工業高校・約824m
あけぼの公園・約306m
天久ファミリースポーツランド・約387m
タウンプラザかねひで安謝店・約500m
ココストア 那覇曙一丁目店・約204m
大浜第一病院・約551m



種別	貸アパート		
地域	那覇市曙		
家賃	43,000円		
共益費	2,500円	衛生費	
駐車場	無	駐車場備考	
敷金	0ヶ月	礼金	0ヶ月
手数料	47,300円	契約概算金	144,200円
その他一時金	火災保険15,000円 保証料36,400円 クリーニング費(退去時精算) 鍵交換費(退去時精算) ペット可(保証金1ヶ月)		

名称	砂川アパート		
所在地	沖縄県那覇市曙1 16 19		
築年	1979年2月(築44年)		
所在階数	4階 / 4階建		
入居日	即時可	専有面積	39.69㎡(12坪)
間取り	1LDK(洋6.0 / LDK14.0)		
交通	美栄橋駅より徒歩33分 倉庫前バス停より徒歩5分		
校区	那覇市立曙小学校まで徒歩4分 那覇市立安岡中学校まで徒歩24分		
契約期間	更新・2.0年	更新料	11,000円
設備	システムキッチン	カウンターキッチン	バス・トイレ別
	温水洗浄便座	浴槽	ガス衣類乾燥機
クローゼット	ウォークインクローゼット	インターネット対応	インターネット無料
	モニター付きインターホン	エレベーター	オール電化
		下駄箱	洗髪洗面化粧台
		納戸	エアコン
			オートロック

沖縄県知事免許 (03)第004043号

(株)不動産ステーション沖縄

住所：沖縄県那覇市安謝2-6-20 スカイピア新都心2-A

営業時間：10:00～19:00

定休日：なし

TEL：0078-60159-355890

FAX：098-988-1181

HP：http://fs-okinawa.com

取引態様：一般

更新日：2023.05.29





沖縄県知事免許 (03)第004043号

(株)不動産ステーション沖縄

住所：沖縄県那覇市安謝2-6-20 スカイピア新都心2-A

営業時間：10:00～19:00

定休日：なし

TEL：0078-60159-355890

FAX：098-988-1181

HP：<http://fs-okinawa.com>

取引態様：一般

更新日：2023.05.29

