

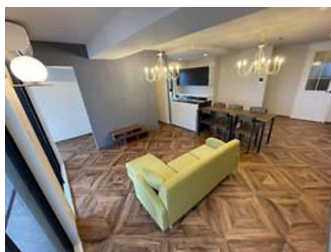
M・H・M(FE) 那覇市若狭エリア  
 『新築 ペット可 3LDK!』駐車場有り!小中学校へ徒歩5分以内!ネット無料!  
 スーパー・コンビニも近く便利!充実設備のお部屋で新生活始めませんか

【間取り図】



2階以上 フローリング  
 鉄筋(RC造) ペット可  
 二人以上入居可 駐車場あり

・火災保険14500円・保証料(料金要確認)  
 ・仲介手数料1.1ヶ月(家賃+駐車場+税)・更新料11,000円  
 退去時には、ハウスクリーニング費用、鍵交換費用が発生します。  
 ペットを飼われる際は保証金の家賃1ヶ月分発生致します。中型犬まで\*大きさは要相談  
 各種情報と現状に差異がある場合、現状優先となります。



種別	貸アパート		
地域	那覇市若狭		
家賃	180,000円		
共益費	5,000円	衛生費	
駐車場	1台 / 13,200円	駐車場備考	軽自動車限定 台数に限りあります
敷金	1ヶ月	礼金	1ヶ月
手数料	1.1ヶ月	初期費用	
その他一時金			

名称	M・H・M(FE)		
所在地	沖縄県那覇市若狭 2 4 1		
築年	新築 2024年1月(築0年)		
所在階数	6階 / 10階建		
入居日	応相談	専有面積	78.5㎡(23.7坪)
間取り	3LDK(洋 4.4・3.8・3.6 / LDK 17.6)		
交通	県庁前駅より徒歩13分 若狭バス停より徒歩1分		
校区	那覇市立若狭小学校小学校まで徒歩3分 那覇市立那覇中学校中学校まで徒歩5分		
契約期間	定期借家・1.0年	契約料	11,000円
設備	システムキッチン	カウンターキッチン	バス・トイレ別
	温水洗浄便座	浴槽	ガス衣類乾燥機
クローゼット	ウォークインクローゼット	インターネット対応	インターネット無料
モニター付きインターホン	エレベーター	オール電化	室内洗濯機置き場
			洗髪洗面化粧台 エアコン オートロック コンロ2口以上

沖縄県知事免許 (04)第004043号

(株)不動産ステーション沖縄

住所：沖縄県那覇市安謝2-6-20 スカイピア新都心2-A

営業時間：10:00 ~ 18:00

定休日：第2・第4 日曜日  
 2月・3月・4月は営業時間AM10:00-PM19:00 定休日なしになります

TEL : 0078 - 60159 - 355890

FAX : 098 - 988 - 1181

HP : http://fs-okinawa.com

取引態様：仲介

更新日：2024.09.05

