

ベルシティー仲西 浦添市仲西エリア
『敷礼ナシ!』広めの洋室10帖! お家賃リーズナブル! 駐車場有り! 駐輪場も有り!
コンビニへ徒歩1分の好立地! 一人暮らしにピッタリのコンパクトな間取りです

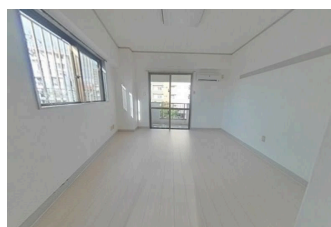
【間取り図】



2階以上 最上階 フローリング
鉄筋(RC造) 駐車場あり

各種情報と現状に差異がある場合、現状優先となります。

A - プライス浦添店・約278m
サンエーV2 1 みやぎ食品館・約619m
ファミリーマート勢理客二丁目店・約75m
ツルハドラッグ宮城店・約684m
浦添勢理客郵便局・約274m



種別	貸アパート		
地域	浦添市仲西		
家賃	35,000円		
共益費	1,000円	衛生費	1,100円
駐車場	1台 / 5,000円	駐車場備考	軽のみ 車庫証明可 (保証金30,000円)
敷金	0ヶ月	礼金	0ヶ月
手数料	44,000円	初期費用	135,780円
その他一時金	火災保険14,500円 0円	保証料33,680円 クリーニング費(退去時精算)	水道費(一律一人)1,500円 鍵交換費(退去時精算)

名称	ベルシティー仲西			
所在地	沖縄県浦添市仲西3 1 8 5			
築年	1991年5月(築33年)			
所在階数	5階 / 5階建			
入居日	応相談	専有面積	23.11㎡(7坪)	
間取り	1R(洋10)			
交通	仲西原バス停より徒歩1分			
校区	神森小学校まで徒歩7分 神森中学校まで徒歩23分			
契約期間	更新・2.0年	更新料	11,000円	
設備	システムキッチン	カウンターキッチン	バス・トイレ別	洗髪洗面化粧台
	温水洗浄便座	浴槽	ガス衣類乾燥機	エアコン
クローゼット	ウォークインクローゼット	インターネット対応	インターネット無料	オートロック
モニター付きインターホン	エレベーター	オール電化	ユニットバス	下駄箱

沖縄県知事免許 (04)第004043号

(株)不動産ステーション沖縄

住所：沖縄県那覇市安謝2-6-20 スカイピア新都心2-A

営業時間：10:00～18:00

定休日：第2・第4日曜日
2月・3月・4月は営業時間AM10:00～PM19:00 定休日なしになります

TEL：0078-60159-355890

FAX：098-988-1181

HP：http://fs-okinawa.com

取引態様：専属専任

更新日：2024.06.24

