

ファミリー安里 那覇市字安里エリア
『メゾネットタイプ 3LDK!』駐車場1台込み!ペット可!駅まで徒歩8分!
窓が多く、明るく風通しのいい室内!ファミリー様にオススメのお部屋です

【間取り図】

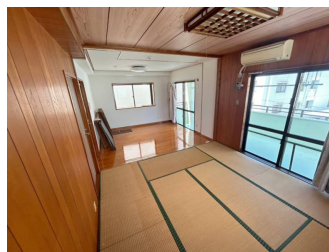


2階以上 南向き 角部屋
フローリング 出窓 鉄筋(RC造)
ペット可
二人以上入居可 駐車場あり
駐車場1台無料

人気のメゾネットタイプの3LDK!
P1台込み!2台目10,000円 高さ制限有(要確認)
初期費用概算金700,500円 火災保険14,500円
クリーニング費(退去時精算) 鍵交換費(退去時精算)
仲介手数料1.1か月 ペット可(保証金1ヶ月)

各種情報と現状に差異がある場合、現状優先となります。

マックスバリュ牧志店・約387m
サンエー那覇メインプレイス・約485m
ローソン 新都心センタービル・約253m
マツモトキヨシあさと国際通り店・約357m
ペットボックス那覇店・約898m
牧志郵便局・約501m



種別	貸アパート		
地域	那覇市安里		
家賃	140,000円		
共益費		衛生費	
駐車場	1台 / 無料	駐車場備考	2台目10,000円 高さ制限有(要確認)
敷金	1ヶ月	礼金	1ヶ月
手数料	1.1ヶ月	初期費用	
その他一時金	保証料：112000円		

名称	ファミリー安里		
所在地	沖縄県那覇市安里 9 2 6		
築年	1988年5月(築36年)		
所在階数	4階 / 5階建		
入居日	応相談	専有面積	76.95㎡(23.3坪)
間取り	3LDK(和 6.0 / 洋 16.0・6.0 / LDK 10.0)		
交通	牧志駅より徒歩8分 崇元寺東バス停より徒歩3分		
校区	那覇市立壺屋小学校小学校まで徒歩9分 那覇市立真和志中学校中学校まで徒歩14分		
契約期間	更新・2.0年	更新料	11,000円
設備	システムキッチン	カウンターキッチン	バス・トイレ別
	温水洗浄便座	浴槽	洗髪洗面化粧台
クローゼット	ウォークインクローゼット	インターネット対応	ガス衣類乾燥機
	モニター付きインターホン	エレベーター	エアコン
		インターネット無料	オートロック
		コンロ2口以上	ガスコンロ

沖縄県知事免許 (04)第004043号

(株)不動産ステーション沖縄

住所：沖縄県那覇市安謝2-6-20 スカイピア新都心2-A

営業時間：10:00 ~ 18:00

定休日：第2・第4 日曜日
2月・3月・4月は営業時間AM10:00 - PM19:00 定休日なしになります

TEL : 0078 - 60159 - 355890

FAX : 098 - 988 - 1181

HP : <http://fs-okinawa.com>

取引態様：専属専任

更新日：2024.09.19

