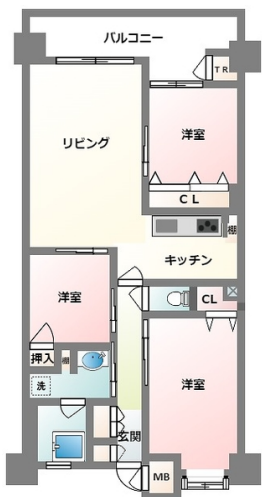


グランドパレス牧志センターコート 那覇市牧志エリア

『礼金ナシ 3LDK!』オートロック完備! 11.4帖の広々リビング! 3口コンロ・宅配BOX付き! 収納豊富なのも嬉しい! ファミリー様にオススメ

【間取り図】

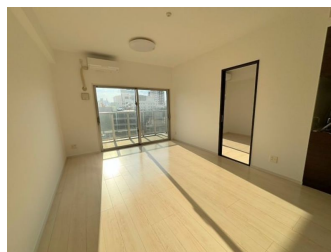


2階以上 フローリング 出窓
鉄筋(RC造) 即入居可
二人以上入居可

『礼金ナシ!』初期費用抑えられます!
『オール洋間の3LDK!』広々11.4帖リビングも魅力的!
オートロックやTVインターホンでセキュリティもバッチリ!
留守中も安心宅配BOX付いています!
プロパン 照明 エレベーター 浴室乾燥機
ウォシュレット バストイレ別
初期費用概算金736,000円 火災保険14,500円
エアコン3台有り(設備保証ナシ)

各種情報と現状に差異がある場合、現状優先となります。

マックスバリュ牧志店・約262m
ファミリーマート牧志二丁目店・約30m
ドラッグイレブン国際通り店・約253m
医療法人がじまるの会糸数病院・約391m
沖縄銀行善元寺支店・約255m
牧志郵便局・約428m



種別	貸マンション		
地域	那覇市牧志		
家賃	185,000円		
共益費		衛生費	
駐車場	無	駐車場備考	
敷金	1ヶ月	礼金	0ヶ月
手数料	1.1ヶ月	初期費用	
その他一時金	保証料：148000円		

名称	グランドパレス牧志センターコート		
所在地	沖縄県那覇市牧志2 20 28		
築年	2015年2月(築9年)		
所在階数	6階 / 14階建		
入居日	即時可	専有面積	68.38㎡(20.7坪)
間取り	3LDK(洋7.0・5.0・4.1)		
交通	美栄橋駅より徒歩7分 美栄橋駅前バス停より徒歩4分		
校区	那覇市立那覇小学校小学校まで徒歩6分 那覇市立那覇中学校中学校まで徒歩14分		
契約期間	定期借家・2.0年	契約料	
設備	システムキッチン	カウンターキッチン	バス・トイレ別
	温水洗浄便座	浴槽	ガス衣類乾燥機
クローゼット	ウォークインクローゼット	インターネット対応	インターネット無料
モニター付きインターホン	エレベーター	オール電化	室内洗濯機置き場
			洗髪洗面化粧台
			エアコン
			オートロック
			浴室乾燥機

沖縄県知事免許 (04)第004043号

(株)不動産ステーション沖縄

住所：沖縄県那覇市安謝2-6-20 スカイピア新都心2-A

営業時間：10:00～18:00

定休日：第2・第4日曜日
2月・3月・4月は営業時間AM10:00～PM19:00 定休日なしになります

TEL：0078-60159-355890

FAX：098-988-1181

HP：http://fs-okinawa.com

取引態様：一般

更新日：2024.09.19

