

マンション松田 那覇市与儀エリア  
 『礼金ナシ!』駐車場有り!スーパー・コンビニ近くでお買い物便利!バストイレ別!  
 ファミリー様にオススメな和洋タイプの2LDK!ぜひ一度ご覧ください!

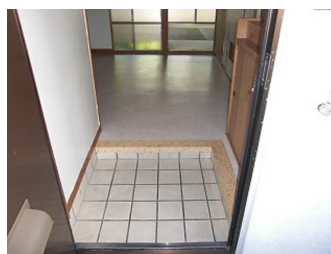
【間取り図】



2階以上 最上階 南向き  
 フローリング 鉄筋(RC造)  
 二人以上入居可 駐車場あり

『礼金ナシ!』初期費用が抑えられます!  
 くつろげるお部屋とベッドも配置できる和洋のタイプをお探しの方に  
 オススメ!  
 P 1台5,000円 車庫証明可(保証金40,000円)  
 初期費用概算金221,900円 火災保険14,500円  
 仲介手数料1.1か月(家賃+駐車場+税)  
 各種情報と現状に差異がある場合、現状優先となります。

サンエーV21よき食品館・約170m  
 国場りうぼう・約387m  
 ローソン古蔵小学校前店・約164m  
 グリーンドラッグ与儀店・約135m  
 コスモスベリースカネタカ電器・約346m



種別	貸アパート		
地域	那覇市与儀		
家賃	49,000円		
共益費	1,000円	衛生費	
駐車場	1台 / 5,000円	駐車場備考	車庫証明可(保証金40,000円)
敷金	1ヶ月	礼金	0ヶ月
手数料	1.1ヶ月	初期費用	
その他一時金	保証料：44000円		

名称	マンション松田		
所在地	沖縄県那覇市与儀 376		
築年	1990年10月(築33年)		
所在階数	3階 / 3階建		
入居日	応相談	専有面積	39.63㎡(12坪)
間取り	2LDK(和 6.0 / 洋 6.0)		
交通	安里駅より徒歩29分 寄宮中前バス停より徒歩9分		
校区	古蔵小学校小学校まで徒歩4分 那覇市立寄宮中学校中学校まで徒歩9分		
契約期間	更新・2.0年	更新料	
設備	システムキッチン	カウンターキッチン	バス・トイレ別
	温水洗浄便座	浴槽	ガス衣類乾燥機
クローゼット	ウォークインクローゼット	インターネット対応	インターネット無料
モニター付きインターホン	エレベーター	オール電化	プロパンガス

沖縄県知事免許 (04)第004043号

(株)不動産ステーション沖縄

住所：沖縄県那覇市安謝2-6-20 スカイピア新都心2-A

営業時間：10:00 ~ 18:00

定休日：第2・第4日曜日  
 2月・3月・4月は営業時間AM10:00-PM19:00 定休日なしになります

TEL : 0078 - 60159 - 355890

FAX : 098 - 988 - 1181

HP : <http://fs-okinawa.com>

取引態様：一般

更新日：2024.09.19

