

メゾンうちま 浦添市内間エリア
 『敷礼ナシ!』初期費用抑えられます! 浦添バイパス近くで交通アクセス便利な立地!
 駐車場有り ネット対応! 一人暮らしにオススメな1Kのお部屋です

【間取り図】

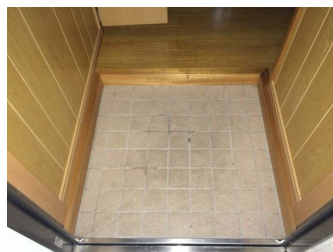


2階以上 南向き フローリング
 鉄筋(RC造) 即入居可
 二人以上入居可 駐車場あり

『敷礼ナシ!』初期費用抑えられます!
 P1台5,000円(軽のみ) 車庫証明可(保証金50,000円)
 浦添バイパス近くで交通アクセス便利な立地!
 照明 プロパン ネット対応
 初期費用概算163,800円 火災保険14,500円
 鍵交換費5,500円 クリーニング費(退去時)22,000円
 仲介手数料1.1か月(家賃+駐車場+税)

各種情報と現状に差異がある場合、現状優先となります。

業務スーパー浦添店・約132m
 タウンプラザかねひでバイブライン内間店・約697m
 ローソン浦添内間四丁目店・約299m
 ふく薬品内間店・約201m
 ビッグワン那覇店・約775m
 エディオン経塚シティ・約1531m
 保証会社(日本セーフティー)



種別	貸アパート		
地域	浦添市内間		
家賃	38,000円		
共益費	1,700円	衛生費	
駐車場	1台 / 5,000円	駐車場備考	軽のみ 車庫証明可 (保証金50,000円)
敷金	0ヶ月	礼金	0ヶ月
手数料	1.1ヶ月	初期費用	
その他一時金	鍵交換代: 5500円 保証料: 42400円 クリーニング代(退去時): 22000円		

名称	メゾンうちま		
所在地	沖縄県浦添市内間2 6 2		
築年	2006年10月(築17年)		
所在階数	4階 / 5階建		
入居日	即時可	専有面積	25.2㎡(7.6坪)
間取り	1K(洋7.8 / K2.0)		
交通	古島駅より徒歩12分 沢岬バス停より徒歩5分		
校区	浦添市立内間小学校小学校まで徒歩7分 神森中学校中学校まで徒歩5分		
契約期間	更新・2.0年	更新料	
設備	システムキッチン	カウンターキッチン	バス・トイレ別
	温水洗浄便座	浴槽	ガス衣類乾燥機
クローゼット	ウォークインクローゼット	インターネット対応	インターネット無料
モニター付きインターホン	エレベーター	オール電化	プロパンガス
			洗髪洗面化粧台
			エアコン
			オートロック

沖縄県知事免許 (04)第004043号

(株)不動産ステーション沖縄

住所：沖縄県那覇市安謝2-6-20 スカイピア新都心2-A

営業時間：10:00 ~ 18:00

定休日：第2・第4 日曜日
 2月・3月・4月は営業時間AM10:00 - PM19:00 定休日なしになります

TEL : 0078 - 60159 - 355890

FAX : 098 - 988 - 1181

HP : <http://fs-okinawa.com>

取引態様：一般

更新日：2024.09.20

