

ミルクマンション前田ザ・ビュー(DKR) 浦添市前田エリア『2面採光 角部屋』キッチンには勝手口有り 各部屋大きな収納有り! 洋室とリビングを繋げて広く使用する事が可能です!

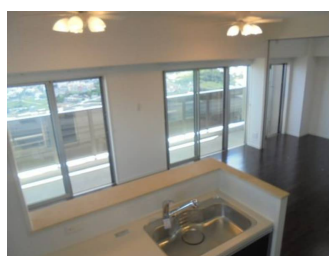
【間取り図】



2階以上 角部屋 鉄筋(RC造)  
駐車場あり 駐車場1台無料

各種情報と現状に差異がある場合、現状優先となります。

パークレズコートまで1500m  
サンエーV21うらにし食品館まで1000m  
ファミリーマート浦添前田店まで500m  
市立前田小学校まで1100m  
市立浦添中学校まで1500m  
浦添前田郵便局まで850m



種別	貸マンション		
地域	浦添市前田		
家賃	180,000円		
共益費		衛生費	
駐車場	1台 / 無料	駐車場備考	
敷金	2ヶ月	礼金	1ヶ月
手数料	1ヶ月	契約概算金	
その他一時金	保証料(契約時初回保証料:賃料等の50%(最低保証料2万円)、月額保証料:賃料等の1%):円		

名称	ミルクマンション前田ザ・ビュー (DKR)			
所在地	沖縄県浦添市前田 2 19			
築年	新築 2019年4月(築0年)			
所在階数	12階 / 14階建			
入居日	応相談	専有面積	79.41㎡(24坪)	
間取り	3LDK(洋 8.0・7.0・5.0 / LDK 14.8)			
交通	儀保駅より徒歩41分 西原入口バス停より徒歩1分			
校区	前田小学校まで徒歩14分 浦西中学校まで徒歩19分			
契約期間	更新・2.0年	更新料		
設備	システムキッチン	カウンターキッチン	バス・トイレ別	洗髪洗面化粧台
	温水洗浄便座	浴槽	ガス衣類乾燥機	エアコン
クローゼット	ウォークインクローゼット	インターネット対応	インターネット無料	オートロック
モニター付きインターホン	エレベーター	オール電化	室内洗濯機置き場	浴室乾燥機

沖縄県知事免許(3)第4043号

**(株)不動産ステーション沖縄**

住所：沖縄県那覇市安謝2-6-20 スカイピア新都心2-A

営業時間：10:00～19:00

定休日：なし

TEL：0066-96837-355890

FAX：098-988-1181

HP：http://fs-okinawa.com

取引態様：仲介

更新日：2020.01.16





沖縄県知事免許(3)第4043号

## (株)不動産ステーション沖縄

住所：沖縄県那覇市安謝2-6-20 スカイピア新都心2-A

営業時間：10:00～19:00

定休日：なし

TEL：0066-96837-355890

FAX：098-988-1181

HP：<http://fs-okinawa.com>

取引態様：仲介

更新日：2020.01.16

