

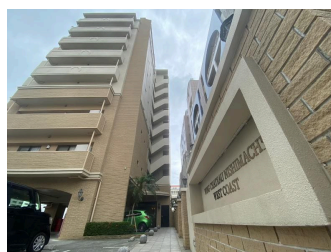
那覇市内で乗用車が駐車可能な駐車場2台 パルコニーから海が見えるオーシャンビュー物件！旭橋駅まで徒歩13分 空港までタクシーで1,000円以内！スーパーへ徒歩4分で行けます お問い合わせ下さい。

【間取り図】



2階以上 角部屋 フローリング
和室有り 鉄筋(RC造) 即入居可
ペット可 駐車場あり
駐車場2台以上 駐車場2台無料

ペット条件：管理規約に準ずる ペットを飼育される場合ペット礼金が必要になります。犬：1ヶ月 猫：2ヶ月



種別	貸マンション		
地域	那覇市西		
家賃	185,000円		
共益費		衛生費	
駐車場	2台 / 無料	駐車場備考	並列区画 駐車区画サイズ 1,900mm x 5,386mm
敷金	1ヶ月	礼金	1ヶ月
手数料		初期費用	
その他一時金			

名称	ウィングシャトー西町ウエストコースト		
所在地	沖縄県那覇市西 3 1 1 4		
築年	2015年5月(築9年)		
所在階数	7階 / 10階建		
入居日	即時可	専有面積	78.59㎡(23.8坪)
間取り	4LDK(和 3.9 / 洋 6.1・5.4・4.1 / LDK 17.2)		
交通	三重城バス停より徒歩3分		
校区	天妃小学校 上山中学校		
契約期間	更新・2.0年	更新料	
設備	システムキッチン	カウンターキッチン	バス・トイレ別
	温水洗浄便座	浴槽	ガス衣類乾燥機
クローゼット	ウォークインクローゼット	インターネット対応	インターネット無料
モニター付きインターホン	エレベーター	オール電化	室内洗濯機置き場
			洗髪洗面化粧台 エアコン オートロック ユニットバス

沖縄県知事免許 (02)第005052号

(株)ブレオ都市開発 中部支店

住所：沖縄県宜野湾市真志喜2-8-8 1階

営業時間：09:00～18:00

定休日：水曜日

TEL：0078-60159-349980

FAX：098-988-9452

HP：https://breo-rd.co.jp/

取引態様：専任

更新日：2024.09.17

