

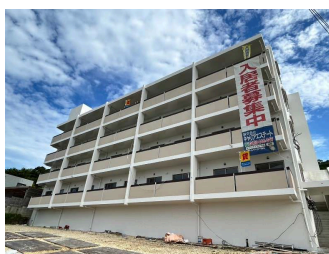
【内覧出来ます】 オーシャンビュー 【新築・ペット可物件 10月19日入居開始予定】
 駐車場2台可能！宅配ボックス・ネット無料・ガス衣類乾燥機完備 お気軽にお問い合わせ下さい

【間取り図】



2階以上 最上階 鉄筋(RC造)
 ペット可 二人以上入居可
 海が見える
 家主別住まい 駐車場あり
 駐車場2台以上

ペット条件：犬（中型犬まで）猫 合計2匹まで
 大型犬はご相談ください！
 沖縄のお部屋探し・不動産の売買・リフォーム・
 建築は
 「株式会社キャリアエステート」へお任せ下さい！
 本店 TEL098-863-2231 FAX098-863-2163
 中部支店 TEL098-923-1015 FAX098-923-1013
 URL <http://www.careerestate.jp/>



種別	貸アパート		
地域	南城市佐敷佐敷		
家賃	63,000円		
共益費	4,000円	衛生費	
駐車場	2台 / 5,000円	駐車場備考	縦列区画（軽+普）
敷金	1ヶ月	礼金	1ヶ月
手数料	1.1ヶ月	初期費用	405,480円
その他一時金	環境維持費：1,100円/月 火災保険：14,040円~/2年 家賃保証会社：総賃料50%～【ペット飼育時保証金：家賃1ヶ月分/契約時】		

名称	アルメール		
所在地	沖縄県南城市佐敷佐敷 677 1		
築年	新築 2024年10月(築0年)		
所在階数	4階 / 4階建		
入居日	応相談	専有面積	41㎡(12.4坪)
間取り	2DK(洋4.5・5 / DK8)		
交通	佐敷バス停より徒歩5分		
校区	佐敷小学校まで徒歩12分 佐敷中学校まで徒歩20分		
契約期間	定期借家・2.0年	契約料	16,500円
設備	システムキッチン	カウンターキッチン	バス・トイレ別
	温水洗浄便座	浴槽	ガス衣類乾燥機
クローゼット	ウォークインクローゼット	インターネット対応	インターネット無料
モニター付きインターホン	エレベーター	オール電化	冷房
			洗髪洗面化粧台 エアコン オートロック 室内洗濯機置き場

沖縄県知事免許(05)第003600号

株式会社キャリアエステート

住所：沖縄県那覇市おもろまち4-14-1 2階

営業時間：09:00～18:00

定休日：定休日：日・祝

TEL：0078-60159-521969

FAX：098-863-2163

HP：<http://www.careerestate-chintai.co.jp/>

取引態様：専任

更新日：2024.09.21

