

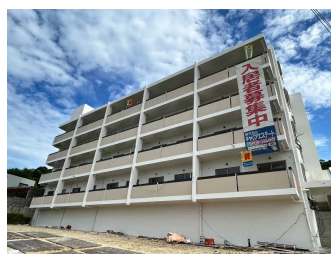
【内覧受付中】 オーシャンビュー 【新築・ペット可物件 10月19日入居開始予定！】 駐車場2台可能！ 宅配ボックス・ネット無料・ガス衣類乾燥機完備 お気軽にお問い合わせ下さい

【間取り図】



2階以上 角部屋 鉄筋(RC造)
 ペット可 二人以上入居可
 海が見える
 家主別住まい 駐車場あり
 駐車場2台以上

ペット条件：犬（中型犬まで）猫 合計2匹まで
 大型犬はご相談ください！
 沖縄のお部屋探し・不動産の売買・リフォーム
 ・建築は「株式会社キャリアエステート」へお任せ下さい！
 本店 TEL098-863-2231 FAX098-863-2163
 中部支店 TEL098-923-1015 FAX098-923-1013
 URL <http://www.careerestate.jp/>



| | | | |
|--------|--|-------|------------------------|
| 種別 | 貸アパート | | |
| 地域 | 南城市佐敷佐敷 | | |
| 家賃 | 64,000円 | | |
| 共益費 | 4,000円 | 衛生費 | |
| 駐車場 | 2台 / 5,000円 | 駐車場備考 | 縦列区画（軽+普）並列（軽+普）7,000円 |
| 敷金 | 1ヶ月 | 礼金 | 1ヶ月 |
| 手数料 | 1.1ヶ月 | 初期費用 | 411,380円 |
| その他一時金 | 環境維持費：1,100円/月 火災保険：14,040円~/2年 家賃保証会社：総賃料50%～【 ペット飼育時保証金：家賃1ヶ月分/契約時】 | | |

| | | | |
|--------------|------------------------------|-----------|---------------------------------------|
| 名称 | アルメール | | |
| 所在地 | 沖縄県南城市佐敷佐敷 6 7 7 1 | | |
| 築年 | 新築 2024年10月(築0年) | | |
| 所在階数 | 2階 / 4階建 | | |
| 入居日 | 応相談 | 専有面積 | 41㎡(12.4坪) |
| 間取り | 2DK(洋4.5・5 / DK8) | | |
| 交通 | 佐敷バス停より徒歩5分 | | |
| 校区 | 佐敷小学校まで徒歩12分 佐敷中学校まで徒歩20分 | | |
| 契約期間 | 定期借家・2.0年 | 契約料 | 16,500円 |
| 設備 | システムキッチン | カウンターキッチン | バス・トイレ別 |
| | 温水洗浄便座 | 浴槽 | ガス衣類乾燥機 |
| クローゼット | ウォークインクローゼット | インターネット対応 | インターネット無料 |
| モニター付きインターホン | エレベーター | オール電化 | 冷房 |
| | | | 洗髪洗面化粧台 エアコン オートロック 室内洗濯機置き場 |

沖縄県知事免許(05)第003600号

株式会社キャリアエステート

住所：沖縄県那覇市おもろまち4-14-1 2階

営業時間：09:00～18:00

定休日：定休日：日・祝

TEL：0078-60159-521969

FAX：098-863-2163

HP：<http://www.careerestate-chintai.co.jp/>

取引態様：専任

更新日：2024.09.30

