

那覇市首里石嶺町に2LDKでした 日当たり・風通しバツグン 経塚駅徒歩8分で駅近(^\_^)-  
 駐車場あり 内覧のご予約スタートしてます 丸彦ハウジングまでお問合せください 別部屋の写真

【間取り図】

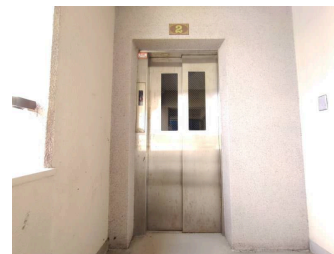


2階以上 角部屋 フローリング  
 和室有り 鉄筋(RC造)  
 二人以上入居可  
 家主別住まい 駐車場あり  
 1階全面駐車場

ご覧いただきありがとうございます

建物名:コーポエスプランサ  
 部屋番号: 2 - B号室  
 間取り: 2LDK

\お問合せはお気軽に/  
 丸彦ハウジング  
 日・祝お休み  
 那覇市国場1186-4(丸彦マンション1Fです )  
 Pあります



種別	貸マンション		
地域	那覇市首里石嶺町		
家賃	50,000円		
共益費	3,000円	衛生費	
駐車場	1台 / 5,500円	駐車場備考	駐車区画: 13番(車種要確認) 2台目相談可5,500円
敷金	0ヶ月	礼金	0ヶ月
手数料	1.1ヶ月	初期費用	228,300円
その他一時金	火災保険: 13,000円 ハウスクリーニング料: 49,500円 保証会社加入料; 家賃50% - 100%		

名称	コーポエスプランサ 2 - B号室		
所在地	沖縄県那覇市首里石嶺町 3 3 5		
築年	1988年3月(築36年)		
所在階数	2階 / 6階建		
入居日	応相談	専有面積	44㎡(13.3坪)
間取り	2LDK(和6 / 洋6 / LDK 10)		
交通	経塚駅より徒歩8分 平安病院前バス停より徒歩2分		
校区	石嶺小学校まで徒歩13分 城北中学校まで徒歩13分		
契約期間	更新・2.0年	更新料	
設備	システムキッチン	カウンターキッチン	バス・トイレ別
	温水洗浄便座	浴槽	ガス衣類乾燥機
クローゼット	ウォークインクローゼット	インターネット対応	インターネット無料
	モニター付きインターホン	エレベーター	オール電化
		下駄箱	洗髪洗面化粧台
			エアコン
			オートロック
			プロパンガス

沖縄県知事免許 (09)第002244号

(有)丸彦ハウジング

住所: 沖縄県那覇市国場1186-4 丸彦マンション103号

営業時間: 09:00 ~ 18:00

定休日: 日曜・祝日・年末年始12月30日~1月3日まで休業 土曜日は9時~15時

TEL: 0078 - 60159 - 430304

FAX: 098 - 832 - 1597

HP: <https://goohome.jp/fudousan/realtor/253/>

取引態様: 仲介

更新日: 2024.10.01

