

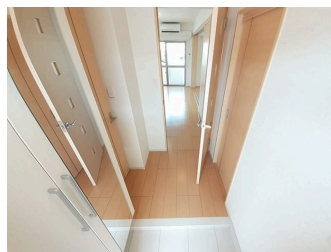
10月1日空き予定です。来店不要メールで資料を御送りいたします。WEB申し込み受付中です。
お問い合わせください。

【間取り図】



2階以上 最上階 フローリング
鉄筋(RC造) 即入居可
二人以上入居可 保証人不要
ルームシェア可 駐車場あり

- ・保証会社原則加入 保証委託料 契約時：22,000円
月額：賃料総額の2.2%又は5.5%必要。
- ・月額保証委託料：1,327円(2.2%プランの場合)
- ・契約時に退去時のクリーニング費として、¥55,000が必要となります。
- ・賃料等月額を口座引落とし、クレジットカードでお支払いいただく場合は、
毎月のお支払い額に加え収納手数料
170円(月額)が別途かかります。
- ・「24時間サポート費用330円(月額)」が必要となります。
- ・更新事務手数料22,000円
- ・鍵セット費3,300円



種別	貸マンション		
地域	糸満市武富		
家賃	57,000円		
共益費	3,000円	衛生費	
駐車場	1台 / 3,300円	駐車場備考	
敷金	0ヶ月	礼金	67,000円
手数料	1ヶ月	初期費用	
その他一時金	・保証会社原則加入 保証委託料 契約時：22,000円 月額：賃料総額の2.2%又は5.5%必要。 ・月額保証委託料：1,327円(2.2%プランの場合)		

名称	セレーノ ハウス		
所在地	沖縄県糸満市武富 3 2 7 4		
築年	2015年11月(築8年)		
所在階数	3階 / 3階建		
入居日	即時可	専有面積	41㎡(12.4坪)
間取り	1LDK(洋6 / LDK10)		
交通	豊西前バス停より徒歩2分		
校区	兼城小学校 兼城中学校		
契約期間	-・2.0年	更新料	22,000円
設備	システムキッチン	カウンターキッチン	バス・トイレ別
	温水洗浄便座	浴槽	ガス衣類乾燥機
洗濯機	ウォークインクローゼット	インターネット対応	インターネット無料
モニター付きインターホン	エレベーター	オール電化	室内洗濯機置き場
			洗髪洗面化粧台 エアコン オートロック 浴室乾燥機

沖縄県知事免許 (02)第004314号

エヌケイハウジング

住所：沖縄県浦添市城間1-4-23 castle1 1F

営業時間：10:00～18:00

定休日：水曜日

TEL：0078-60159-519190

FAX：098-894-5604

HP：http://nkh-oki.com

取引態様：仲介

更新日：2024.09.06

