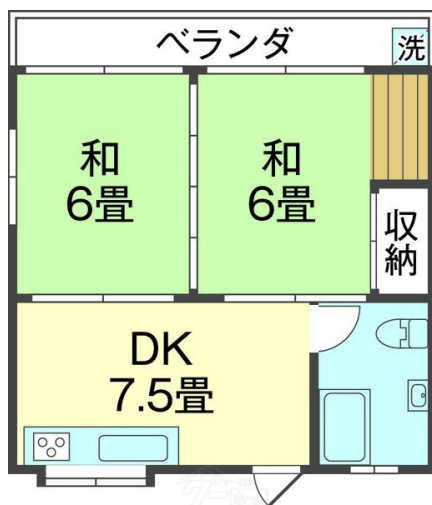


2階角部屋・キッチンが窓が2つあり明るい日差しが差し込みます
インターネット無料です！くつろげる和室2部屋あり、収納スペースもたっぷりで充実しています

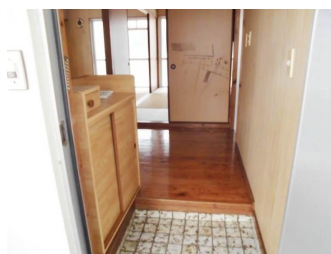
【間取り図】



2階以上 角部屋 フローリング
和室有り 出窓 鉄筋(RC造)
駐車場あり

2階角部屋・キッチンは窓が2つあり明るい日差しが差し込みます
インターネット無料です！くつろげる和室2部屋あり、収納スペースもたっぷりで充実しています。バスタイレは一体型ですがお家賃を抑えてお探しならこちらをおすすめいたします！
南部医療センター・こども医療センターまで1km、芸術大学首里崎山キャンパスまで1.5km、サンエー津嘉山シティまで2.7km、サザンヒルポウルまで1.8km。

お問い合わせお待ちしております。
ホームメイトFC系満店(有)住宅管理社 098-992-0002



種別	貸アパート		
地域	那覇市真地		
家賃	42,000円		
共益費	2,000円	衛生費	
駐車場	1台 / 2,000円	駐車場備考	
敷金	1ヶ月	礼金	1ヶ月
手数料		契約概算金	208,700円
その他一時金	火災保険2年16,000円 保証委託料13,800円(年更新タイプ4,600円) 仲介手数料47,520円 浄水器リース月額1,380円		

名称	上地アパート			
所在地	沖縄県那覇市真地 4 2 3 2 1			
築年	1987年4月(築33年)			
所在階数	2階 / 3階建			
入居日	応相談	専有面積	41㎡(12.4坪)	
間取り	2DK(和6・6 / DK7.5)			
交通	識名園前バス停より徒歩2分			
校区	真地小学校 石田中学校			
契約期間		更新料		
設備	システムキッチン	カウンターキッチン	バス・トイレ別	洗髪洗面化粧台
	温水洗浄便座	浴槽	ガス衣類乾燥機	エアコン
クローゼット	ウォークインクローゼット	インターネット対応	インターネット無料	オートロック
モニター付きインターホン	エレベーター	オール電化	下駄箱	

沖縄県知事免許(5)第3276号

ホームメイトFC系満店(有)住宅管理社

住所：沖縄県糸満市潮平769-1 1F

営業時間：09:30～18:00

定休日：毎週水曜日、第2・3日曜日、祝日、年末年始、旧盆

TEL：0066-96837-889511

FAX：098-992-0003

HP：<http://jyutakukanri.co.jp/>

取引態様：専属専任

更新日：2020.11.27





沖縄県知事免許(5)第3276号

ホームメイトFC糸満店(有)住宅管理社

住所：沖縄県糸満市潮平769-1 1F

営業時間：09:30～18:00

定休日：毎週水曜日、第2・3日曜日、祝日、年末年始、旧盆

TEL：0066-96837-889511

FAX：098-992-0003

HP：<http://jyutakukanri.co.jp/>

取引態様：専属専任

更新日：2020.11.27

