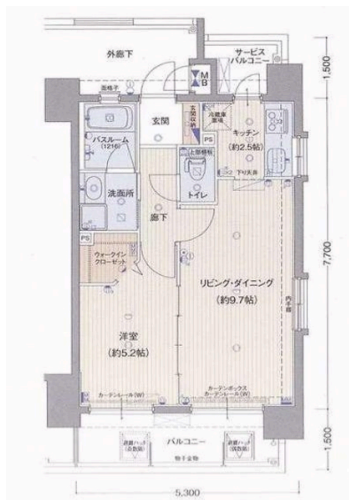


バスターミナル・沖縄都市モノレール旭橋駅徒歩5分圏内！周囲にデパートリウボウ・那覇市役所・国際通りをはじめ、那覇市の中心地になります。飲食店也多めなので、単身やカップルにもおすすめのエリアです！

【間取り図】



2階以上 角部屋 フローリング
鉄筋(RC造) 保証人不要
保証人代行
シニア相談可 自転車専用駐車場

照明器具はご自身でご用意ください。
(洋室1台・リビング2台) マンション管理費・修繕積立金が値上がりされた場合、その月から値上がり分が家賃に上乘せされます。更新料は16,500円(税込)



種別	貸マンション		
地域	那覇市泉崎		
家賃	98,000円		
共益費		衛生費	
駐車場	無	駐車場備考	
敷金	1ヶ月	礼金	1.5ヶ月
手数料	1.1ヶ月	初期費用	
その他一時金	家賃保証料 サポートコール24：16500円(2年分)		

名称	ララプレイスリゾート沖縄県庁前			
所在地	沖縄県那覇市泉崎 1 12 1			
築年	2013年4月(築11年)			
所在階数	7階 / 11階建			
入居日	応相談	専有面積	41.26㎡(12.5坪)	
間取り	1LDK(洋5.2 / LDK12.2)			
交通	旭橋駅より徒歩4分 旭橋駅前バス停より徒歩1分			
校区				
契約期間	更新・2.0年	更新料		
設備	システムキッチン	カウンターキッチン	バス・トイレ別	洗髪洗面化粧台
	温水洗浄便座	浴槽	ガス衣類乾燥機	エアコン
クローゼット	ウォークインクローゼット	インターネット対応	インターネット無料	オートロック
モニター付きインターホン	エレベーター	オール電化	室内洗濯機置き場	BS

沖縄県知事免許 (01)第005079号

センチュリー21 紹

住所：沖縄県糸満市潮平711-30

営業時間：09:00～18:00

定休日：水・日曜日

TEL：0078-60159-395903

FAX：098-996-9361

HP：https://www.century21sho.com/

取引態様：仲介

更新日：2024.10.01

