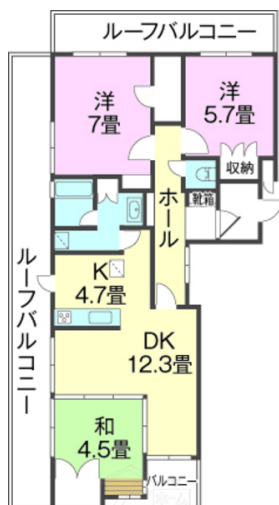


人気地区 交通アクセス/生活便利 お気軽にお問い合わせください 画像は現況優先

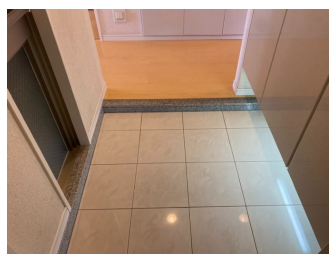
【間取り図】



2階以上 角部屋 フローリング
和室有り 鉄筋(RC造)
二人以上入居可 駐車場あり
バイク置場あり 駐車場1台無料

現状優先
保証会社必須(初回30%)
別途月額2%または月額1,200円が発生します)
連帯保証人必須
火災保険加入必須(18,000円)
ペット不可
定期借家契約ですが再契約は可能です(再契約は2年)
契約期間内の退去の場合、賃料1ヶ月分の違約金あり
退去時に清掃費及びエアコン清掃費が発生します。

原状回復状況により引渡し時期が変更される場合があります。



種別	貸マンション		
地域	那覇市おもろまち		
家賃	150,000円		
共益費		衛生費	
駐車場	1台/無料	駐車場備考	車輛制限あり
敷金	1ヶ月	礼金	1ヶ月
手数料	1ヶ月	契約概算金	682,000円
その他一時金			

名称	トゥエルブガーデン・ディア		
所在地	沖縄県那覇市おもろまち3 5 24		
築年	2004年1月(築16年)		
所在階数	7階/9階建		
入居日	2020年11月01日	専有面積	78.3㎡(23.7坪)
間取り	3LDK(和4.5/洋7・5.7/LDK17)		
交通	おもろまち駅より徒歩15分 那覇国際高校前バス停より徒歩2分		
校区	天久小学校 安岡中学校		
契約期間	定期借家・2.0年	契約料	16,500円
設備	システムキッチン	カウンターキッチン	バス・トイレ別
	温水洗浄便座	浴槽	洗髪洗面化粧台
クローゼット	ウォークインクローゼット	インターネット対応	ガス衣類乾燥機
	モニター付きインターホン	エレベーター	室内洗濯機置き場
			エアコン
			オートロック
			下駄箱

沖縄県知事免許(1)第5124号

株式会社 アルチェハウジング

住所：沖縄県那覇市牧志二丁目21番16号1F

営業時間：09:00～18:00

定休日：土曜・日曜

TEL：0066-96837-499656

FAX：098-917-0203

HP：-

取引態様：代理

更新日：2020.11.23





沖縄県知事免許(1)第5124号

株式会社 アルチェハウジング

住所：沖縄県那覇市牧志二丁目21番16号1F

営業時間：09:00～18:00

定休日：土曜・日曜

TEL：0066-96837-499656

FAX：098-917-0203

HP：-

取引態様：代理

更新日：2020.11.23

