

【7/11退去予定】 家賃1ヶ月分フリーレント 便利な新都心エリア！広々1DK 角部屋 ウォークインクローゼット・エレベーター・オートロック・ネット無料 新都心真嘉比エリア おもろまち駅近く

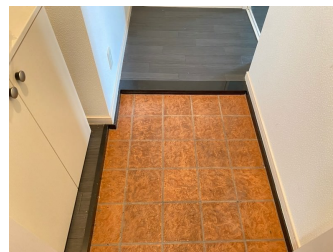
【間取り図】



2階以上 最上階 角部屋
フローリング 鉄筋(RC造)
保証人不要

現状優先
保証会社必須(初回30%)
別途月額2%または月額1,200円の保証料が発生します)
連帯保証人原則不要
安心サービス加入必須(システム上、衛生費と表示されています)
火災保険加入必須(14,000円)
安心サービス990円
定期借家契約ですが再契約は可能です(再契約は2年)
契約期間内の退去の場合、賃料1ヶ月分の違約金あり
退去時に清掃費及びエアコン洗浄費が発生します。
インターネット無料

原状回復状況により引渡し時期が変更される場合があります。



| | | | |
|--------|---------------|-------|----------|
| 種別 | 貸マンション | | |
| 地域 | 那覇市銘苅 | | |
| 家賃 | 78,000円 | | |
| 共益費 | 5,000円 | 衛生費 | 990円 |
| 駐車場 | 無 | 駐車場備考 | |
| 敷金 | 0ヶ月 | 礼金 | 0ヶ月 |
| 手数料 | | 初期費用 | 211,000円 |
| その他一時金 | 法人契約は敷金・礼金1ヵ月 | | |

| | | | |
|--------|------------------------------|-----------|---------------------------------------|
| 名称 | プティコルネ 4 - B | | |
| 所在地 | 沖縄県那覇市銘苅1 4 13 | | |
| 築年 | 2009年11月(築14年) | | |
| 所在階数 | 4階 / 4階建 | | |
| 入居日 | 応相談 | 専有面積 | 38㎡(11.5坪) |
| 間取り | 1DK(洋12 / DK5) | | |
| 交通 | 古島駅より徒歩14分 銘苅一丁目バス停より徒歩2分 | | |
| 校区 | 銘苅小学校まで徒歩8分 松島中学校まで徒歩14分 | | |
| 契約期間 | 定期借家・2.0年 | 契約料 | 16,500円 |
| 設備 | システムキッチン | カウンターキッチン | バス・トイレ別 |
| | 温水洗浄便座 | 浴槽 | ガス衣類乾燥機 |
| クローゼット | ウォークインクローゼット | インターネット対応 | インターネット無料 |
| | エレベーター | オール電化 | 冷房 |
| | モニター付きインターホン | | 洗髪洗面化粧台 エアコン オートロック 室内洗濯機置き場 |

沖縄県知事免許 (01)第005124号

株式会社 アルチェハウジング

住所：沖縄県那覇市牧志二丁目21番16号1F

営業時間：09:00～18:00

定休日：土曜日・日曜日

TEL：0078-60159-499656

FAX：098-917-0203

HP：https://www.arch.okinawa/

取引態様：専任

更新日：2024.06.24

