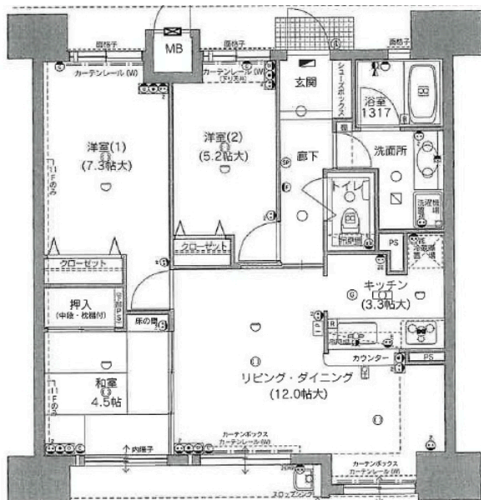
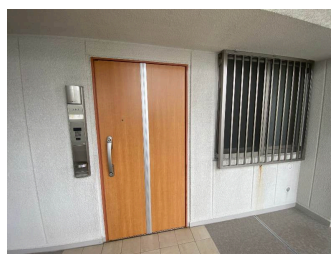


新都心エリア ファミリー向けの広々3LDK!(^^)!
那覇市おもろまちにファミリー向け物件 駐車場つき(^^)/

【間取り図】



2階以上 フローリング 和室有り
鉄筋(RC造) 二人以上入居可
保証人不要 海が見える
家主別住まい 駐車場あり



種別	貸アパート		
地域	那覇市おもろまち		
家賃	170,000円		
共益費		衛生費	
駐車場	1台 / 無料	駐車場備考	
敷金	1ヶ月	礼金	1ヶ月
手数料	1.1ヶ月	初期費用	770,000円
その他一時金	安心サービス加入必須 月額990円		

名称	Dクラウディア新都心ビューウェイブ		
所在地	沖縄県那覇市おもろまち 2 1 18		
築年	2003年2月(築21年)		
所在階数	3階 / 12階建		
入居日	応相談	専有面積	70.82㎡(21.4坪)
間取り	3LDK(和 4.5 / 洋 7.3・5.2)		
交通	おもろまち駅より徒歩17分 メディカルセンターバス停より徒歩3分		
校区	泊小学校まで徒歩8分 那覇中学校まで徒歩24分		
契約期間	定期借家・2.0年	契約料	16,500円
設備	システムキッチン	カウンターキッチン	バス・トイレ別
	温水洗浄便座	浴槽	洗髪洗面化粧台
クローゼット	ウォークインクローゼット	インターネット対応	ガス衣類乾燥機
	モニター付きインターホン	エレベーター	室内洗濯機置き場
			洗髪洗面化粧台 エアコン オートロック

沖縄県知事免許 (01)第005124号

株式会社 アルチェハウジング

住所：沖縄県那覇市牧志二丁目21番16号1F

営業時間：09:00～18:00

定休日：土曜日・日曜日

TEL：0078-60159-499656

FAX：098-917-0203

HP：<https://www.arch.okinawa/>

取引態様：専属専任

更新日：2024.06.24

