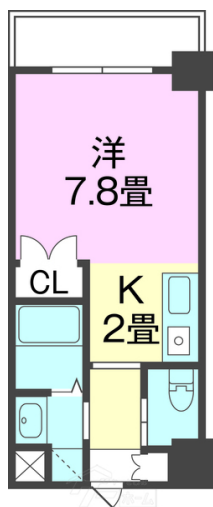


【9月25日 内覧予約開始】【家賃1ヵ月フリーレント】新都心真嘉比エリア おもろまち駅近く・オートロック・エレベーターあり・インターネット無料 真嘉比サンエー徒歩圏内で生活環境・閑静な住宅地です

【間取り図】



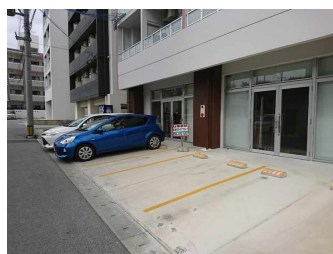
2階以上 南向き デザイナーズ  
フローリング 鉄筋(RC造)  
即入居可 保証人不要 保証人代行  
家主別住まい バイク置場あり  
自転車専用駐車場

仲介会社様は以下の内容を必ずご説明ください。

現状優先  
保証会社必須（初回30% 別途月額2%または月額1,200円の保証料が発生します）  
連帯保証人原則不要  
安心サービス月額990円加入必須  
火災保険加入必須  
ペット不可  
定期借家契約ですが再契約は可能です（再契約は2年）

1年未満での解約は違約金家賃2か月分、2年未満は違約金1か月分が発生いたします。  
退去時に清掃費及びエアコン清掃費が発生します。

原状回復状況により引渡し時期が変更される場合があります。



種別	貸マンション		
地域	那覇市松川		
家賃	60,000円		
共益費	3,000円	衛生費	990円
駐車場	無	駐車場備考	
敷金	0ヶ月	礼金	0ヶ月
手数料	1.1ヶ月	初期費用	149,450円
その他一時金	法人契約は敷金1ヶ月・礼金1ヶ月 安心サービス月額990円 保証会社初回30% 月額賃料合計の2% 火災保険14,000円		

名称	プティカカオ 302		
所在地	沖縄県那覇市松川 783		
築年	2017年8月(築7年)		
所在階数	4階 / 6階建		
入居日	即時可	専有面積	22.3㎡(6.7坪)
間取り	1K(洋7.8 / K2)		
交通	おもろまち駅より徒歩5分 おもろまち駅前バス停より徒歩5分		
校区	真嘉比小学校まで徒歩5分 松島中学校まで徒歩14分		
契約期間	定期借家・2.0年	契約料	16,500円
設備	システムキッチン	カウンターキッチン	バス・トイレ別
	温水洗浄便座	浴槽	洗髪洗面化粧台
クローゼット	ウォークインクローゼット	インターネット対応	ガス衣類乾燥機
	モニター付きインターホン	エレベーター	エアコン
		インターネット無料	オートロック
		冷房	室内洗濯機置き場

沖縄県知事免許 (01)第005124号

株式会社 アルチェハウジング

住所：沖縄県那覇市牧志二丁目21番16号1F

営業時間：09:00～18:00

定休日：土曜日・日曜日

TEL：0078-60159-499656

FAX：098-917-0203

HP：<https://www.arch.okinawa/>

取引態様：代理

更新日：2024.09.18

