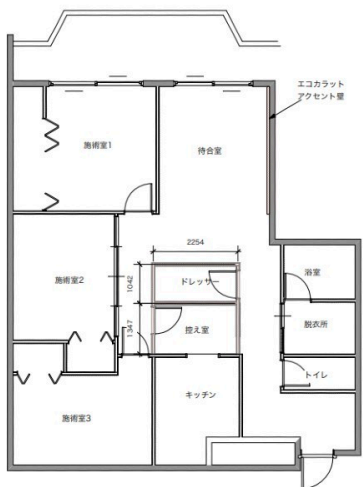


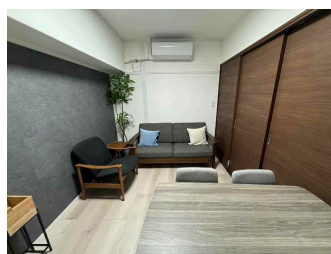
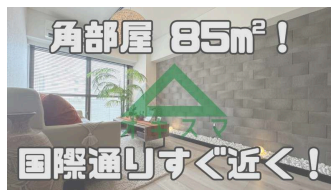
【国際通りすぐ近く！角部屋で85.5㎡！】
内装フルリノベーション済！

【間取り図】



2階以上 角部屋 鉄筋(RC造)
 二人以上入居可 保証人代行

詳細はお問合せ下さい



種別	貸マンション		
地域	那覇市牧志		
家賃	180,000円		
共益費	5,000円	衛生費	
駐車場	近隣	駐車場備考	付近にコインパーキング有
敷金	2ヶ月	礼金	1ヶ月
手数料	1ヶ月	初期費用	
その他一時金			

所在地	沖縄県那覇市牧志 2 1 6 4 6			
築年	1984年11月(築39年)			
所在階数	5階 / 14階建			
入居日	応相談	専有面積	85.5㎡(25.9坪)	
間取り	3LDK			
交通	三越前バス停より徒歩2分			
校区	那覇小学校 那覇中学校			
契約期間	-・5.0年	更新料		
設備	システムキッチン	カウンターキッチン	バス・トイレ別	洗髪洗面化粧台
	温水洗浄便座	浴槽	ガス衣類乾燥機	エアコン
クローゼット	ウォークインクローゼット	インターネット対応	インターネット無料	オートロック
	モニター付きインターホン	エレベーター	オール電化	冷房
				室内洗濯機置き場

沖縄県知事免許 (01)第005205号

株式会社 オキスマ

住所：沖縄県那覇市長田1-23-1

営業時間：10:00～19:00

定休日：年中無休

TEL：0078-60159-622100

FAX：098-996-4658

HP：<https://okisuma.jp/>

取引態様：専任

更新日：2024.06.01

