

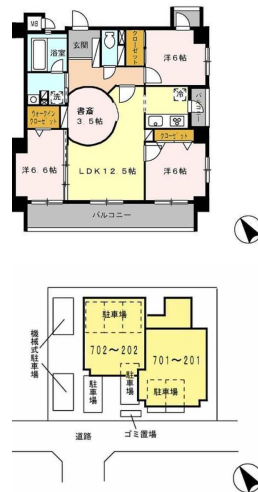
『伝わる写真』『明確な初期費用』『シンプルな入居審査』どなた様でも安心してお部屋探し頂けます。ご案内の際の現地待ち合わせ、ご契約時の郵送対応も可能です。ご希望の条件があればお気軽にご相談下さい

【間取り図】



2階以上 角部屋 フローリング
鉄筋(RC造) ペット可
二人以上入居可 保証人不要
保証人代行 駐車場あり

※この物件は「保証人不要」の物件です。
※保証人代行は、保証料を別途お支払いください。
【物件概要】
所在地 沖縄県那覇市東町1-7-7
築年数 2009年6月(築15年)
階数 6階/7階建
敷地面積 約1,200㎡
専有面積 約82.63㎡(25坪)
間取り 3LDK(洋6.6・6.0・6.0 / LDK12.5)
バス・トイレ別
キッチン 系統キッチン
トイレ 洋6帖
洗面所 洋6帖
玄関 玄関
バルコニー
※この物件は「保証人不要」の物件です。
※保証人代行は、保証料を別途お支払いください。
【入居条件】
1. 2人以上の入居が必須です。
2. 保証人代行は、保証料を別途お支払いください。
※この物件は「保証人不要」の物件です。
※保証人代行は、保証料を別途お支払いください。
【お問い合わせ】
安里駅前不動産株式会社
TEL: 0078-60159-383307
FAX: 098-860-7156
HP: https://asatoekimae.okinawa/



| 種別 | 貸マンション | | |
|--------|---|-------|---------------------|
| 地域 | 那覇市東町 | | |
| 家賃 | 153,000円 | | |
| 共益費 | 8,500円 | 衛生費 | |
| 駐車場 | 1台 / 14,300円 | 駐車場備考 | 普通乗用車区画 サイズはご確認ください |
| 敷金 | 0ヶ月 | 礼金 | 1ヶ月 |
| 手数料 | 1.1ヶ月 | 初期費用 | 613,715円 |
| その他一時金 | 入居時に必要な費用の詳細は備考欄(最下部)に記載しております。初めての方でも安心してお借りいただけるよう分かりやすく記載しておりますので、ぜひご参考下さい。シ | | |

| 名称 | パルミラ東町 (那覇市東町19-7) | | | |
|--------------|------------------------------|-----------|-------------|---------|
| 所在地 | 沖縄県那覇市東町 19 7 | | | |
| 築年 | 2009年6月(築15年) | | | |
| 所在階数 | 6階 / 7階建 | | | |
| 入居日 | 2024年09月21日 | 専有面積 | 82.63㎡(25坪) | |
| 間取り | 3LDK(洋6.6・6.0・6.0 / LDK12.5) | | | |
| 交通 | 旭橋駅より徒歩5分 旭橋駅前バス停より徒歩4分 | | | |
| 校区 | 天妃小学校まで徒歩6分 上山中学校まで徒歩8分 | | | |
| 契約期間 | 更新・2.0年 | 更新料 | 154,000円 | |
| 設備 | システムキッチン | カウンターキッチン | バス・トイレ別 | 洗髪洗面化粧台 |
| | 温水洗浄便座 | 浴槽 | ガス衣類乾燥機 | エアコン |
| クローゼット | ウォークインクローゼット | インターネット対応 | インターネット無料 | オートロック |
| モニター付きインターホン | エレベーター | オール電化 | 室内洗濯機置き場 | BS |

沖縄県知事免許 (01)第005121号

安里駅前不動産株式会社

住所：沖縄県那覇市安里2-6-35 ダイナスティ安里

営業時間：10:00 ~ 17:30

定休日：火・水曜日休みます
空室確認のお電話やメールは受け付けております

TEL : 0078 - 60159 - 383307

FAX : 098 - 860 - 7156

HP : https://asatoekimae.okinawa/

取引態様：仲介

更新日：2024.09.26

