

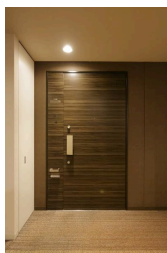
『伝わる写真』『明確な初期費用』『シンプルな入居審査』どなた様でも安心してお部屋探し頂けます。ご案内の際の現地待ち合わせ、ご契約時の郵送対応も可能です。ご希望の条件があればお気軽にご相談下さい

【間取り図】



2階以上 フローリング
鉄筋(RC造) タワーマンション
二人以上入居可 保証人不要
保証人代行
海が見える 駐車場あり
駐車場1台無料

※この物件は、国土交通省「賃貸住宅の品質向上」を推進する「賃貸住宅の品質向上」認定物件です。
【物件概要】
所在地 沖縄県那覇市おもろまち
築年数 築9年
総戸数 30戸
専有面積 70.35㎡
バルコニー 約4.5畳
【入居条件】
年齢 20歳以上
収入 月収15万円以上
保証人 保証人不要
【その他】
ペット 不可
喫煙 不可
敷金 1ヶ月分
礼金 1ヶ月分
初期費用 1,302,112円
※本物件は、2015年5月に竣工しました。
※本物件は、沖縄県那覇市おもろまちに所在します。
※本物件は、沖縄県那覇市おもろまちに所在します。
※本物件は、沖縄県那覇市おもろまちに所在します。
※本物件は、沖縄県那覇市おもろまちに所在します。



種別	貸マンション		
地域	那覇市おもろまち		
家賃	223,000円		
共益費		衛生費	
駐車場	1台 / 無料	駐車場備考	全長：5.0m全幅2.4m高さ2.2m以内
敷金	2ヶ月	礼金	1ヶ月
手数料	1ヶ月	初期費用	1,302,112円
その他一時金	入居時に必要な費用の詳細は備考欄（最下部）に記載しております。初めての方でも安心してお借りいただけるよう分かりやすく記載しておりますので、ぜひご参考下さい		

名称	リュウクスタワー・ザ・イースト（那覇市おもろまち1-1-25）		
所在地	沖縄県那覇市おもろまち1-1-25		
築年	2015年5月(築9年)		
所在階数	14階 / 30階建		
入居日	応相談	専有面積	70.35㎡(21.3坪)
間取り	3LDK(洋4.5・5.5・7.0 / LDK14.6)		
交通	おもろまち駅より徒歩6分 那覇市水道局前バス停より徒歩3分		
校区	泊小学校まで徒歩13分 真和志中学校まで徒歩17分		
契約期間	更新・2.0年	更新料	223,000円
設備	システムキッチン	カウンターキッチン	バス・トイレ別
	温水洗浄便座	浴槽	洗髪洗面化粧台
クローゼット	ウォークインクローゼット	インターネット対応	ガス衣類乾燥機
	モニター付きインターホン	エレベーター	エアコン
		インターネット無料	オートロック
		室内洗濯機置き場	浴室乾燥機

沖縄県知事免許 (01)第005121号

安里駅前不動産株式会社

住所：沖縄県那覇市安里2-6-35 ダイナスティ安里

営業時間：10:00～17:30

定休日：火・水曜日休みます 空室確認のお電話やメールは受け付けております

TEL：0078-60159-383307

FAX：098-860-7156

HP：https://asatoekimae.okinawa/

取引態様：仲介

更新日：2024.09.27

