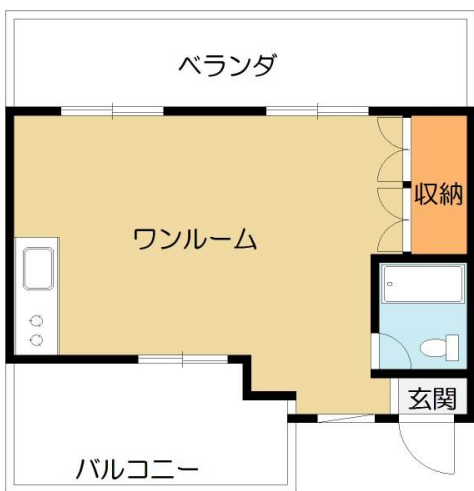
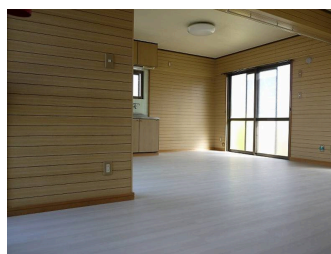
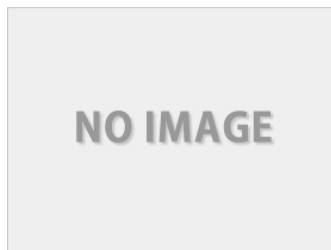


鏡が丘特別支援学校近く！近くにコンビニがあって便利！

【間取り図】



2階以上 最上階 角部屋
鉄筋(RC造) 即入居可 駐車場あり



種別	貸アパート		
地域	浦添市前田		
家賃	39,000円		
共益費	2,000円	衛生費	
駐車場	1台 / 5,000円	駐車場備考	
敷金	0ヶ月	礼金	0ヶ月
手数料	1ヶ月	初期費用	
その他一時金			

所在地	沖縄県浦添市前田 3 2 3			
築年				
所在階数	4階 / 4階建			
入居日	即時可	専有面積	13m ² (3.9坪)	
間取り	1R(洋14)			
交通	浦西団地入口バス停より徒歩5分			
校区	前田小学校 浦添中学校			
契約期間	定期借家・2.0年	契約料	7,000円	
設備	システムキッチン	カウンターキッチン	バス・トイレ別	洗髪洗面化粧台
	温水洗浄便座	浴槽	ガス衣類乾燥機	エアコン
クローゼット	ウォークインクローゼット	インターネット対応	インターネット無料	オートロック
モニター付きインターホン	エレベーター	オール電化	プロパンガス	

沖縄県知事免許(03)第004309号

株式会社 五洋開発

住所：沖縄県那覇市前島1-12-3

営業時間：09:30～17:30

定休日：日曜日・祝祭日・年末年始

TEL：0078-60159-345127

FAX：098-866-1920

HP：<http://www.okinawachintai.com/>

取引態様：専属専任

更新日：2024.10.01

