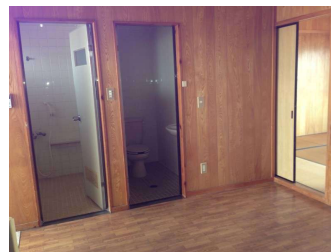


スーパー、小学校近く！

【間取り図】



2階以上 最上階 和室有り
鉄筋(RC造) 駐車場あり
駐車場1台無料



種別	貸アパート		
地域	浦添市勢理客		
家賃	48,000円		
共益費	1,000円	衛生費	
駐車場	1台 / 無料	駐車場備考	
敷金	1ヶ月	礼金	1ヶ月
手数料	51,840円	契約概算金	
その他一時金			

所在地	沖縄県浦添市勢理客2 10 13			
築年	1990年6月(築31年)			
所在階数	3階 / 3階建			
入居日	応相談	専有面積	38㎡(11.5坪)	
間取り	2DK(和6・6 / DK8)			
交通	勢理客バス停より徒歩10分			
校区	神森小学校 神森中学校			
契約期間	更新・-	更新料		
設備	システムキッチン	カウンターキッチン	バス・トイレ別	洗髪洗面化粧台
	温水洗浄便座	浴槽	ガス衣類乾燥機	エアコン
クローゼット	ウォークインクローゼット	インターネット対応	インターネット無料	オートロック
	モニター付きインターホン	エレベーター	オール電化	プロパンガス

沖縄県知事免許 (07)第002448号

栄住宅

住所：沖縄県浦添市勢理客3-1-19

営業時間：09:30～18:30

定休日：日曜・祝祭日・年末年始

TEL：0066-96837-344061

FAX：098-875-3666

HP：-

取引態様：専属専任

更新日：2021.11.22





沖縄県知事免許 (07)第002448号

栄住宅

住所：沖縄県浦添市勢理客3-1-19

営業時間：09:30～18:30

定休日：日曜・祝祭日・年末年始

TEL : 0066 - 96837 - 344061

FAX : 098 - 875 - 3666

HP : -

取引態様：専属専任

更新日：2021.11.22

