

駐車場2台縦列できる、ファミリータイプ物件！エレベータ有。沢岨や新都心、西洲方面にアクセス便利な立地です

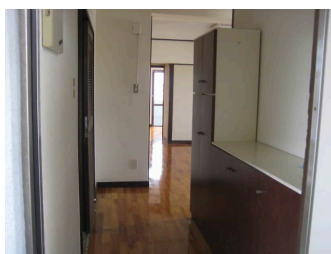
【間取り図】



2階以上 角部屋 和室有り
鉄筋(RC造)
二人以上入居可 駐車場あり
駐車場2台以上 1階全面駐車場

月額賃料：100,070円

見学予約機能等をご利用のお客様へ
メールのレスポンスを1回以上行い、弊社からの予約確定メールをもって確定となります。(電話可)
そのため期限までに返信を頂けないお客様は、自動的にキャンセルとなりますので予めご了承下さい。
ご理解ご協力の程よろしくお願いたします。



種別	貸アパート		
地域	浦添市内間		
家賃	80,000円		
共益費	5,000円	衛生費	
駐車場	2台 / 12,000円	駐車場備考	縦列駐車
敷金	1ヶ月	礼金	0ヶ月
手数料	88,000円	初期費用	332,480円
その他一時金	保証会社29,580円、月額保証料：1,470円、火災保険22,000円、室内消臭抗菌13,200円、郵送料1,100円、浄水器リース代1,300円/月、totoono300円/月		

名称	キャッスルライト		
所在地	沖縄県浦添市内間 2 4 1 1		
築年	1986年3月(築38年)		
所在階数	4階 / 7階建		
入居日	応相談	専有面積	66.1㎡(20坪)
間取り	3 LDK(和 6・4.5 / 洋 7.5 / LDK 14)		
交通	沢岨入口バス停より徒歩3分		
校区	内間小学校 神森中学校		
契約期間	更新・2.0年	更新料	11,000円
設備	システムキッチン	カウンターキッチン	バス・トイレ別
	温水洗浄便座	浴槽	ガス衣類乾燥機
クローゼット	ウォークインクローゼット	インターネット対応	インターネット無料
	モニター付きインターホン	エレベーター	オール電化
		室内洗濯機置き場	洗髪洗面化粧台 エアコン オートロック 下駄箱

沖縄県知事免許 (11)第000957号

(有)拓実住宅

住所：沖縄県浦添市宮城1-28-3

営業時間：09:30～17:00

定休日：水・日曜・祝祭日・年末年始・旧盆(ウークイ他)他

TEL：0078-60159-393259

FAX：098-879-0251

HP：https://www.takumi58.co.jp/

取引態様：専任

更新日：2024.06.22

