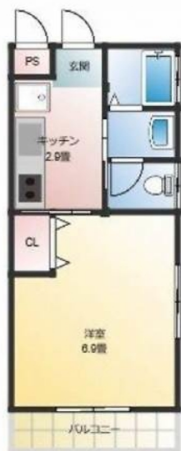


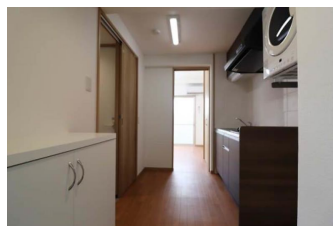
角部屋で1フロアー2世帯 敷金・礼金0円の築浅1K! 周辺商業施設多数! バス停・駅近くアクセス良好な生活便利地 ネット無料・防犯カメラ等、嬉しい設備充実

【間取り図】



2階以上 最上階 角部屋  
フローリング 鉄筋(RC造)  
保証人不要 保証人代行

保証会社必加入 仲介手数料：家賃の1.1ヶ月(税込) 少額短期保険：18,000円(2年分)  
住マイルサポート：2,200円  
浄水器リース：1,540円  
消臭除菌：7,700円  
保証会社(全保連) 初回契約時：29,870円



種別	貸アパート		
地域	那覇市松山		
家賃	53,000円		
共益費	3,000円	衛生費	
駐車場	無	駐車場備考	
敷金	0ヶ月	礼金	0ヶ月
手数料		初期費用	
その他一時金			

名称	グランドソレイユ		
所在地	沖縄県那覇市松山1 33 19		
築年	2021年3月(築3年)		
所在階数	4階 / 4階建		
入居日	2024年07月11日	専有面積	22.2㎡(6.7坪)
間取り	1K(洋6.9 / K2.9)		
交通	県庁前駅より徒歩10分 市内線久米孔子前バス停より徒歩1分		
校区	那覇市立若狭小学校小学校まで徒歩6分 那覇市立那覇中学校中学校まで徒歩6分		
契約期間		更新料	
設備	システムキッチン	カウンターキッチン	バス・トイレ別
	温水洗浄便座	浴槽	ガス衣類乾燥機
クローゼット	ウォークインクローゼット	インターネット対応	インターネット無料
モニター付きインターホン	エレベーター	オール電化	室内洗濯機置き場
			洗髪洗面化粧台 エアコン オートロック 都市ガス

沖縄県知事免許 (09)第002106号

(株)琉信ハウジング 本店(賃貸)

住所：沖縄県那覇市松山2-3-12

営業時間：09:00～17:00

定休日：日曜・祝日

TEL：0078-60159-134925

FAX：098-863-1426

HP：<http://www.ryuhau.co.jp/index.html>

取引態様：専任

更新日：2024.06.26

