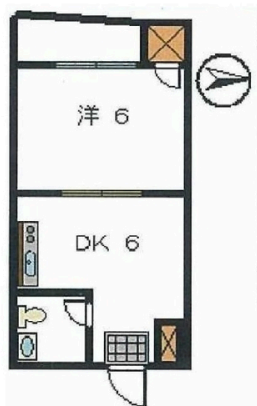


リフォーム済み1DK バス停、駅徒歩圏内！国際通り・ジュンク堂・公園近く！アクセス良好で生活便利です

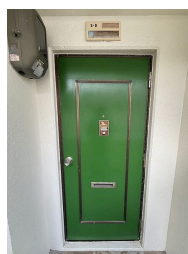
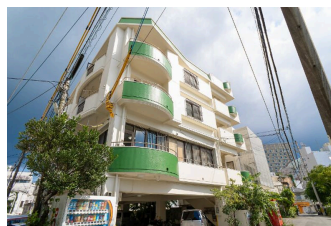
【間取り図】



※間取りは現況を優先します。

2階以上 フローリング
鉄筋(RC造) 即入居可 保証人不要
保証人代行 駐車場あり

保証会社必加入 仲介手数料：家賃の1.1ヶ月(税込) 少額短期保険：18,000円(2年分)
住マイルサポート：2,200円
浄水器リース料：1,540円
消臭除菌：7,700円
保証会社(全保連) 初回契約時：34,370円



種別	貸アパート		
地域	那覇市牧志		
家賃	54,000円		
共益費		衛生費	
駐車場	1台 / 11,000円	駐車場備考	軽～小型 区画要確認
敷金	1ヶ月	礼金	0ヶ月
手数料		初期費用	
その他一時金			

名称	前上門マンション		
所在地	沖縄県那覇市牧志 1 4 6		
築年	1990年4月(築34年)		
所在階数	3階 / 4階建		
入居日	即時可	専有面積	27.4㎡(8.3坪)
間取り	1DK(洋6 / DK6)		
交通	美栄橋駅より徒歩6分 市内線松尾バス停より徒歩3分		
校区	那覇市立那覇小学校小学校まで徒歩10分 那覇市立那覇中学校中学校まで徒歩13分		
契約期間		更新料	
設備	システムキッチン	カウンターキッチン	バス・トイレ別
	温水洗浄便座	浴槽	洗髪洗面化粧台
クローゼット	ウォークインクローゼット	インターネット対応	ガス衣類乾燥機
	モニター付きインターホン	エレベーター	都市ガス
			洗髪洗面化粧台 エアコン オートロック

沖縄県知事免許 (09)第002106号

(株)琉信ハウジング 本店(賃貸)

住所：沖縄県那覇市松山2-3-12

営業時間：09:00～17:00

定休日：日曜・祝日

TEL：0078-60159-134925

FAX：098-863-1426

HP：<http://www.ryuhau.co.jp/index.html>

取引態様：専任

更新日：2024.09.19

