

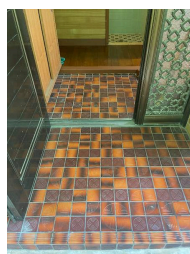
飲食店可能物件 近隣は商業施設多数で便利！バス停まで徒歩3分、駅まで徒歩7分とアクセス良好！住居兼店舗としての利用もOK 古民家風のCaf\*や家庭料理の店などができでしょうか？ 詳細いろいろ相談可

【間取り図】



2階以上 フローリング  
鉄筋(RC造) 即入居可 ペット可  
保証人不要 保証人代行

保証会社必加入 仲介手数料：家賃の1.1ヶ月(税込) 少額短期保険：20,000円(2年分)  
住マイルサポート：2,200円  
浄水器リース：1,540円  
消臭除菌：13,200円  
保証会社(全保連) 初回契約時：39,370円



種別	貸アパート		
地域	那覇市泉崎		
家賃	70,000円		
共益費		衛生費	
駐車場	無	駐車場備考	
敷金	1ヶ月	礼金	0ヶ月
手数料		初期費用	
その他一時金			

名称	J P Rビル		
所在地	沖縄県那覇市泉崎 1 7 7		
築年	1980年4月(築44年)		
所在階数	2階 / 3階建		
入居日	即時可	専有面積	51.79㎡(15.7坪)
間取り	2LDK(和6・6 / LDK13)		
交通	旭橋駅より徒歩7分 市内線バスターミナル前バス停より徒歩3分		
校区	那覇市立開南小学校小学校まで徒歩4分 那覇市立上山中学校中学校まで徒歩11分		
契約期間		更新料	
設備	システムキッチン	カウンターキッチン	バス・トイレ別
	温水洗浄便座	浴槽	ガス衣類乾燥機
クローゼット	ウォークインクローゼット	インターネット対応	インターネット無料
モニター付きインターホン	エレベーター	オール電化	プロパンガス
		洗髪洗面化粧台	エアコン
		オートロック	

沖縄県知事免許 (09)第002106号

(株)琉信ハウジング 本店(賃貸)

住所：沖縄県那覇市松山2-3-12

営業時間：09:00～17:00

定休日：日曜・祝日

TEL：0078-60159-134925

FAX：098-863-1426

HP：<http://www.ryuhau.co.jp/index.html>

取引態様：専任

更新日：2024.09.19

