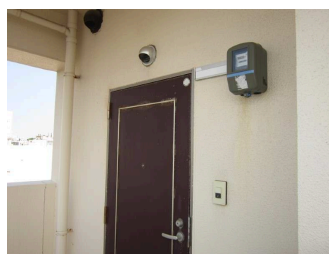


一人暮らしにオススメ ネット無料 バス・トイレ別

【間取り図】



2階以上 鉄筋(RC造) 駐車場あり



種別	貸アパート		
地域	宜野湾市普天間		
家賃	40,000円		
共益費	1,000円	衛生費	
駐車場	1台 / 無料	駐車場備考	軽限定
敷金	1ヶ月	礼金	0ヶ月
手数料	1ヶ月	初期費用	148,630円
その他一時金	初期費用148,630円～ + 日割家賃が発生いたします。		

名称	コーポグリーンビュー		
所在地	沖縄県宜野湾市普天間2 1 18		
築年	2004年2月(築20年)		
所在階数	3階 / 5階建		
入居日	応相談	専有面積	21.48㎡(6.5坪)
間取り	1R(洋13)		
交通	普天間市場入り口		
校区			
契約期間	更新・2.0年	更新料	
設備	システムキッチン	カウンターキッチン	バス・トイレ別
	温水洗浄便座	浴槽	洗髪洗面化粧台
クローゼット	ウォークインクローゼット	インターネット対応	ガス衣類乾燥機
	モニター付きインターホン	エレベーター	室内洗濯機置き場
			エアコン
			オートロック
			BS

沖縄県知事免許 (10)第001431号

(有)松屋

住所：沖縄県沖縄市住吉1-4-19

営業時間：09:00～18:00

定休日：日曜・祝祭日・年末年始

TEL：0078-60159-318755

FAX：098-939-2148

HP：-

取引態様：専属専任

更新日：2024.07.01

