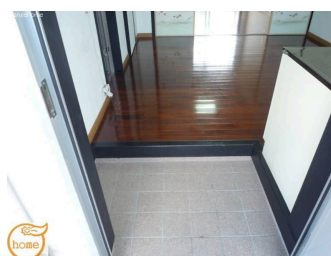
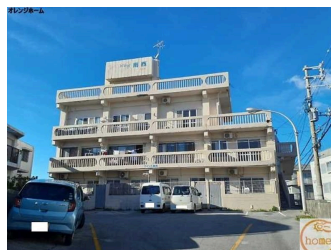


スーパー・コンビニ・郵便局近くで生活便利。バストイレ別！P 1台無料

【間取り図】



1階 フローリング 鉄筋(RC造)
駐車場あり



種別	貸アパート		
地域	那覇市与儀		
家賃	42,000円		
共益費		衛生費	
駐車場	1台 / 8,000円	駐車場備考	
敷金	1ヶ月	礼金	0ヶ月
手数料	1.1ヶ月	初期費用	
その他一時金	火災保険・家賃保証会社要加入		

所在地	沖縄県那覇市与儀 2 3 3 2			
築年				
所在階数	1階 / 3階建			
入居日	応相談	専有面積	m ² (坪)	
間取り	2K(洋6・3 / K4.5)			
交通	県立看護大学前バス停より徒歩5分			
校区	与儀小学校 寄宮中学校			
契約期間	定期借家・2.0年	契約料		
設備	システムキッチン	カウンターキッチン	バス・トイレ別	洗髪洗面化粧台
	温水洗浄便座	浴槽	ガス衣類乾燥機	エアコン
クローゼット	ウォークインクローゼット	インターネット対応	インターネット無料	オートロック
モニター付きインターホン	エレベーター	オール電化	冷房	室内洗濯機置き場

沖縄県知事免許 (03)第004092号

オレンジホーム(株)

住所：沖縄県那覇市壺屋2-15-9

営業時間：09:00～18:00

定休日：日曜日、祝祭日、年末年始、GW、旧盆

TEL：0078-60159-220488

FAX：098-832-2400

HP：http://www.o-home.jp

取引態様：仲介

更新日：2024.06.22

