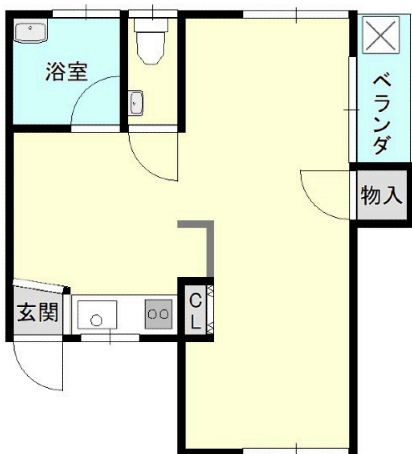


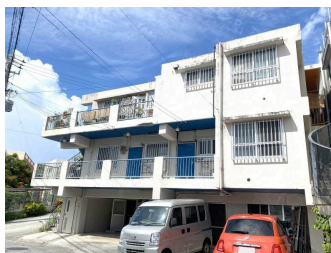
# お気軽にお問い合わせ下さい。

【間取り図】



※現況と異なる場合には現況優先となります。

2階以上 角部屋 鉄筋(RC造)  
駐車場あり



種別	貸アパート		
地域	那覇市古波蔵		
家賃	40,000円		
共益費		衛生費	
駐車場	1台 / 5,000円	駐車場備考	
敷金	1ヶ月	礼金	1ヶ月
手数料	44,000円	初期費用	
その他一時金			

所在地	沖縄県那覇市古波蔵 2 9 2 5			
築年	1979年9月(築45年)			
所在階数	2階 / 3階建			
入居日	2024年09月15日	専有面積	35㎡(10.6坪)	
間取り	1R(洋15)			
交通	第一古波蔵バス停より徒歩2分			
校区	与儀小学校 古蔵中学校			
契約期間	定期借家・2.0年	契約料		
設備	システムキッチン	カウンターキッチン	バス・トイレ別	洗髪洗面化粧台
	温水洗浄便座	浴槽	ガス衣類乾燥機	エアコン
クローゼット	ウォークインクローゼット	インターネット対応	インターネット無料	オートロック
モニター付きインターホン	エレベーター	オール電化		

沖縄県知事免許(04)第003642号

**オーシャン開発(株)**

住所：沖縄県那覇市国場671-5 エンゼルハイム寄宮205号

営業時間：09:00 ~ 18:00

定休日：日曜・祝祭日

TEL : 0078 - 60159 - 277050

FAX : 098 - 851 - 7210

HP :-

取引態様：専任

更新日：2024.09.24

