

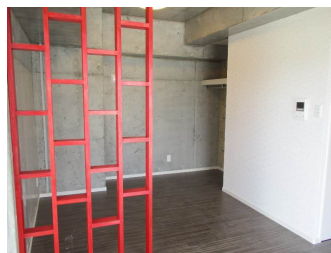
【新築】オシャレなデザイナーズ賃貸マンション誕生！2019年9月14日から入居開始！サンエーおろく食品館まで徒歩6分！セブンイレブンまで徒歩6分！小禄病院まで徒歩5分！周辺環境便利です(\*^^\*)

【間取り図】



2階以上 角部屋 デザイナーズ  
フローリング 鉄筋(RC造)  
即入居可  
二人以上入居可 駐車場あり

駐車台数限りの為、早い者勝ちです！お早めにお問い合わせください！  
即日内覧可能！現在申込受付中(^\_^)/  
2F/63,000円 3F/64,000円 4F/65,000円  
5F/66,000円 6F/67,000円



種別	貸マンション		
地域	那覇市小禄		
家賃	66,000円		
共益費	3,000円	衛生費	540円
駐車場	1台 / 3,240円	駐車場備考	軽 乗用車5,400円
敷金	1ヶ月	礼金	1ヶ月
手数料	1ヶ月	契約概算金	
その他一時金	・火災保険料：13,000円・保証委託料：20%～80%		

名称	N's			
所在地	沖縄県那覇市小禄 1 1 2			
築年	新築 2019年9月(築0年)			
所在階数	5階 / 6階建			
入居日	即時可	専有面積	28.61㎡(8.7坪)	
間取り	1LDK(洋 4.3 / LDK 9)			
交通	小禄駅より徒歩11分 第二小禄バス停より徒歩1分			
校区	小禄小学校 鏡原中学校			
契約期間	更新・2.0年	更新料	10,800円	
設備	システムキッチン	カウンターキッチン	バス・トイレ別	洗髪洗面化粧台
	温水洗浄便座	浴槽	ガス衣類乾燥機	エアコン
クローゼット	ウォークインクローゼット	インターネット対応	インターネット無料	オートロック
モニター付きインターホン	エレベーター	オール電化	冷房	室内洗濯機置き場

沖縄県知事免許(2)第4373

株式会社シャイン不動SUN

住所：沖縄県那覇市安里67 コーポラス桜樹1F

営業時間：10:00～19:00

定休日：日曜日、祝日、年末年始、GW

TEL：0066-96837-008971

FAX：098-941-1103

HP：http://shine-okinawa.com/

取引態様：専属専任

更新日：2019.09.19





沖縄県知事免許(2)第4373

## 株式会社シャイン不動SUN

住所 : 沖縄県那覇市安里67 コーポラス桜樹1F

営業時間 : 10:00 ~ 19:00

定休日 : 日曜日、祝日、年末年始、GW

TEL : 0066 - 96837 - 008971

FAX : 098 - 941 - 1103

HP : <http://shine-okinawa.com/>

取引態様 : 専属専任

更新日 : 2019.09.19

