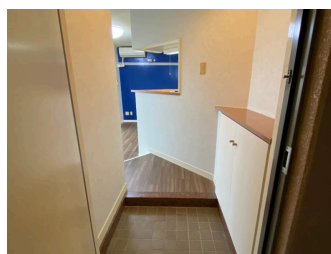
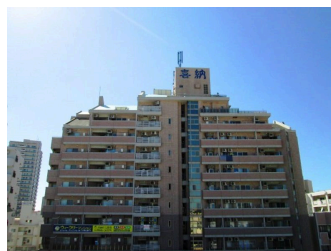


安里駅近く！買い物にも便利なエリア！各お部屋にエアコン完備！お気軽にお問い合わせ下さい

【間取り図】



2階以上 鉄筋(RC造) 駐車場あり



種別	貸マンション		
地域	那覇市安里		
家賃	65,000円		
共益費	7,000円	衛生費	
駐車場	1台 / 13,200円	駐車場備考	
敷金	0ヶ月	礼金	0ヶ月
手数料	71,500円	初期費用	
その他一時金	保証会社：月額賃料(共益費・駐車場・24サポート)×30%～80% クリーニング費：61,600円 火災保険：18,000円 カギ交換費：11,000円 24時間サポート：月額1,000円		

所在地	沖縄県那覇市安里 2 6 24			
築年	2001年4月(築23年)			
所在階数	12階 / 14階建			
入居日	応相談	専有面積	33.41㎡(10.1坪)	
間取り	1LDK(洋5 / LDK10)			
交通	安里駅より徒歩1分 安里バス停より徒歩1分			
校区	壺屋小学校まで徒歩8分 真和志中学校まで徒歩7分			
契約期間	更新・2.0年	更新料		
設備	システムキッチン	カウンターキッチン	バス・トイレ別	洗髪洗面化粧台
	温水洗浄便座	浴槽	ガス衣類乾燥機	エアコン
クローゼット	ウォークインクローゼット	インターネット対応	インターネット無料	オートロック
	モニター付きインターホン	エレベーター	オール電化	冷房
				室内洗濯機置き場

沖縄県知事免許 (08)第002072号

(有)喜納住宅開発

住所：沖縄県那覇市安里2-6-24 リファイン安里

営業時間：09:00～18:00

定休日：日曜・祝祭日・年末年始

TEL：0078-60159-524573

FAX：098-862-4138

HP：http://www.kina.co.jp

取引態様：専任

更新日：2024.09.26

